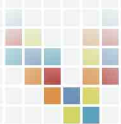




*case study*  
**visus video**



## A Instituição

A Claranet é um managed services provider, especializada em redes de comunicações, internet, soluções de hosting e managed applications através de uma plataforma gerida ou auto-gerida, possibilitando aos seus clientes, retirar o máximo benefício da actual tecnologia em sistemas de comunicação e informação tecnológica.



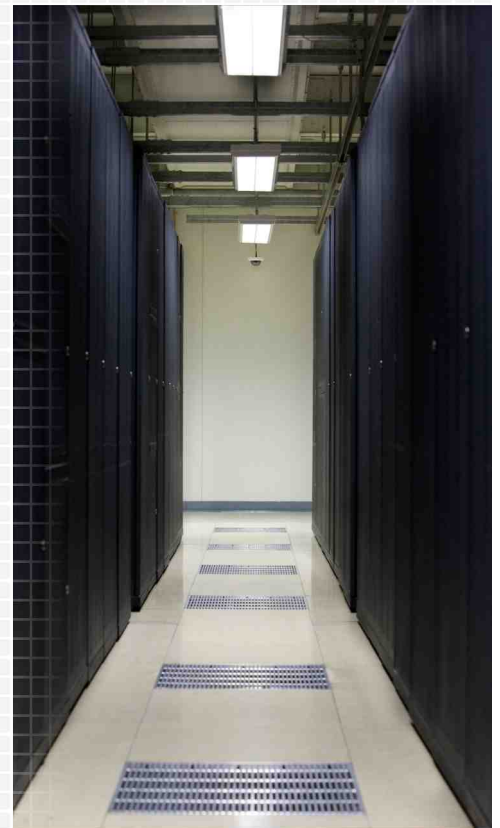
## O Desafio



O Datacenter de Lisboa da Claranet, é um espaço com cerca de 250 m<sup>2</sup>, devidamente preparado para o alojamento de sistemas de informação. Os mecanismos de protecção contra incêndios, inundações e intrusões, a climatização constante e a redundância da energia eléctrica, garantem os mais altos níveis de disponibilidade, proporcionando 99,999% de disponibilidade no acesso à informação.

Apesar da Claranet saber sempre quem está no seu Datacenter, faltava a capacidade de visão em tempo-real, sobre os movimentos no Datacenter.

De modo a garantir a máxima fiabilidade e segurança no acesso à informação, o sistema de video vigilância veio completar um processo de acesso físico ao Datacenter, que por si só é restrito, inflexível e obriga a vários mecanismos de autenticação, permitindo à Claranet ter total visão a partir do momento que alguém requer acesso ao Datacenter.





## A Solução



A solução implementada assenta num sistema de voz e vídeo vigilância essencialmente composto por câmaras MX-D24 da Mobotix, que cobrem toda a área do espaço.

A MX-D24 da Mobotix é uma câmara dome fixa com gravação directa, PoE e resistente às temperaturas muito próprias de um Datacenter. As suas capacidades foram aumentadas para um sistema de intercomunicação através do módulo ExtIO da Mobotix que tira partido das capacidades VoIP (Voice over IP), permitindo aplicar um simples intercomunicador directo para a Sede / Gestão da Claranet. A câmara MX-D24 Night, é apoiada por um projector infra-vermelhos para poder monitorizar com ou sem iluminação, garantindo assim a segurança 24/7 em quaisquer condições.



Os campos de visão nulos foram eliminados e o sistema implementado garante a todos os clientes a segurança da sua informação. Toda a gestão do sistema (remota ou local) é muito simples, apesar das inúmeras capacidades dos equipamentos envolvidos.

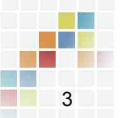
Um NAS (Network Attached Storage) da QNAP suporta a partilha de discos na rede a todos os dados captados pelas câmaras da Mobotix.

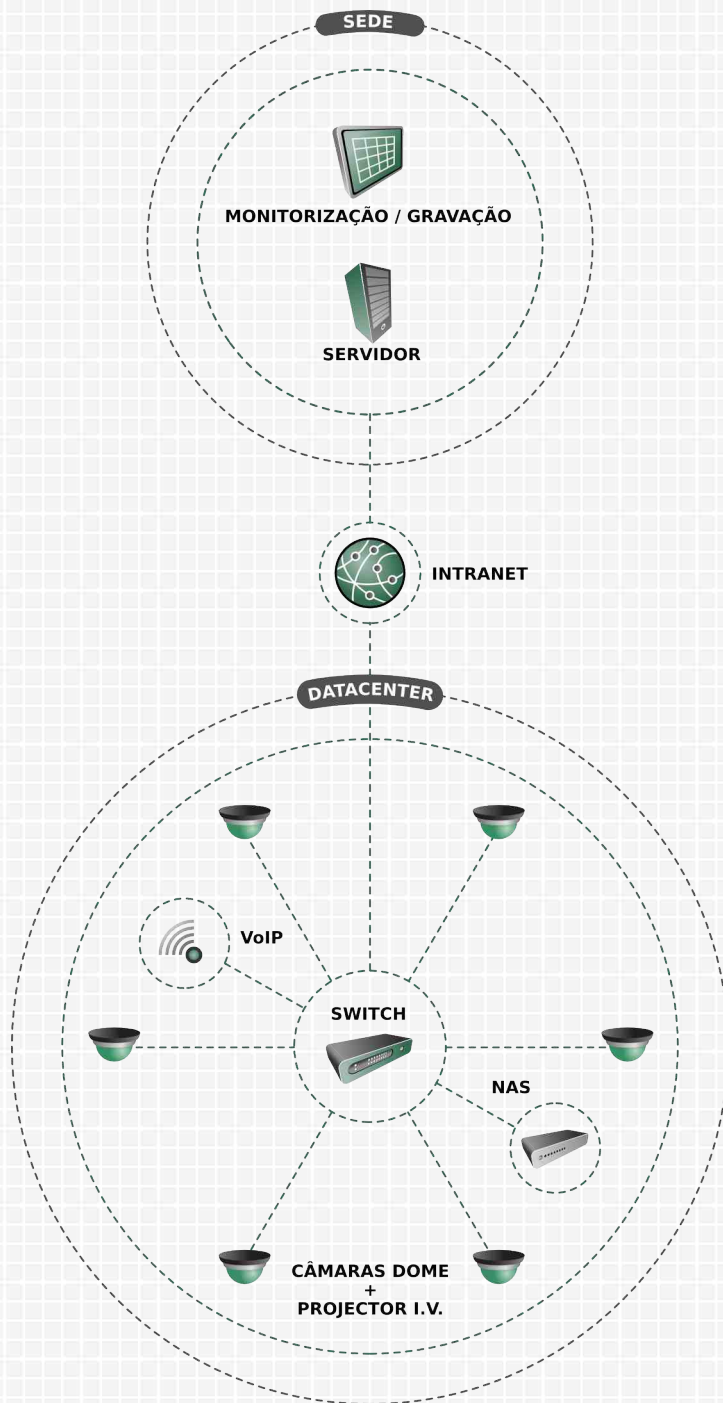
A gestão das gravações nesses mesmos discos é efectuada pelas próprias câmaras - lógica e inteligência fazem parte de cada uma das câmaras instaladas.

As câmaras fazem as gravações por evento (movimento, variações de iluminação, etc) e actuam em simultâneo como sensores (variações extremas de temperatura), embora todo o Datacenter esteja protegido com outros dispositivos.

A expansão, mobilidade e estabilidade do sistema em rede é assegurada por um VigorSwitch P2260 da Draytek, que é ponte entre câmaras, NAS e gestão remota.

A solução implementada permitiu que a Claranet cumprisse os exigentes critérios das normas de certificação [ISO 27001](#) e [ISO 9001](#).





**ESQUEMA GERAL DA INSTALAÇÃO**



## Ficha técnica

**Mobotix**  
**MX-D24 - Câmara Dome fixa**  
 Gravação Directa, PoE

A D24 da Mobotix é uma câmara dome fixa super discreta, tecnologicamente evoluída e que se adapta com facilidade a qualquer tarefa, pois possui lentes intercambiáveis (cores ou preto e branco - desde teleobjectiva a grande angulares), várias opções de configuração e montagem (interior e exterior) incluindo possibilidades ilimitadas de aplicações anti-vandalismo - a montagem na parede permite módulos de extensão (bateria, UMTS, WLAN, etc).

É resistente a intempéries (IP65), com baixa manutenção, a gravação é alimentada por PoE (Power over Ethernet) e gerida pela própria câmara numa partilha de rede - DVR de alta resolução integrado (cartão MicroSD de 4GB incluído).

Permite PTZ virtual (zoom digital contínuo 8x, pan e tilt), tem detecção de movimento visual, sensor de temperatura e áudio bi-direccional (VoIP), podendo ser actualizada para um sistema de intercomunicação com o módulo ExtIO da Mobotix.

[> Saber mais.](#)

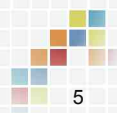
**Mobotix**  
**Módulo ExtIO**

O módulo de ExtIO da Mobotix lidera o caminho para uma tecnologia completamente nova.

O ExtIO pode ligar-se directamente a uma câmara via USB ou através de uma rede extendendo a câmara MOBOTIX a uma unidade de alta performance de áudio com microfone e alto-falante, detectores de movimento por infravermelhos, sensor de temperatura e switch in/out adicional.

Sistemas de intercomunicação de porta/portão são de fácil implementação, utilizando as duas teclas iluminadas incluídas.

[> Saber mais.](#)



**DrayTek**



### **Draytek**

#### **Vigor Switch P2260**

24 portas/FastEthernet com gestão Layer 2. PoE

A série Vigor Switch foi desenvolvida idealmente para grupos de trabalho e aplicações de rede a funcionar remotamente, incorporando funções como o QoS (qualidade de serviço) com classificação Layer 4, Política de filtragem de endereços MAC, Port Mirroring, VLAN e o protocolo completo Layer 2.

Estas funções avançadas permitem aos modelos VigorSwitch da Draytek ser a solução ideal para expansão de rede.

- 24 Portas FastEthernet a 10/100 com PoE (Power over Ethernet) com Throughput de 8.8Gb;
- 2 Media-slots livres: TP (10/100/1000Mbps) ou SFP Fibra (1000Mbps);
- Porta de consola RS-232;
- Kit p/ montagem - Rack 19" incluído;
- Q-in-Q VLAN (rede local virtual) para desempenho e segurança;
- QoS suporta a classificação Layer 4;
- Port Mirroring p/ monitorização rede;
- Media slots p/ ligação de fibra óptica flexível;
- Ventoinha de arrefecimento s/ ruído;
- Port trunk 802.3ad para agregação de banda;
- Controlo de acesso 802.1x para aumento da segurança da rede;
- Compatível com 802.1d e 802.1w spanning tree rápida;
- Storm control Broadcast/Multicast.

[> Saber mais.](#)

**QNAP**



### **QNAP**

#### **Turbo NAS**

O Turbo NAS é um servidor de armazenamento ligado em rede (NAS) com chassis para instalação em Rack.

O Turbo NAS está equipado com um processador Intel® Atom™ Dual-Core proporcionando um desempenho elevado com um baixo consumo energético. O Turbo NAS disponibiliza aplicações empresariais versáteis de modo a maximizar a consolidação do servidor no ambiente empresarial.

O Turbo NAS integra-se como um avançado servidor de aplicações tudo-em-um que não requer qualquer tempo nem esforço suplementares para a instalação de software. Os gestores do servidor podem implementar rapidamente o NAS em inúmeros projectos de integração do sistema ou aplicações de escritório. O Turbo NAS também é uma solução acessível que suporta aplicações de servidor de classe empresarial, partilha e backup de dados seguro, assim como serviço iSCSI para um ambiente virtualizado e agregado.

A solução de virtualização mais acessível e flexível: O TS-459U-RP/ SP possui uma certificação e é compatível com a plataforma de virtualização VMware® vSphere4 (ESX 4.0 e superior). O NAS pode ser utilizado como um armazenamento partilhado em rede de ambiente de virtualização VMware e servidores agregados Windows.

Em comparação com a SAN (rede de área de armazenamento) tradicional, o Turbo NAS é uma alternativa competitiva com custos de configuração e manutenção muito mais reduzidos numa SAN IP.

As aplicações repletas de funções e integradas para a actividade empresarial: O NAS suporta a partilha de ficheiros através das plataformas Windows, Mac, Linux e UNIX. São fornecidas aplicações empresariais versáteis como um servidor de ficheiros, servidor FTP, servidor de impressão, servidor Web e suporte Windows AD.

As funções dominantes, tais como WebDAV, Agregação de pastas partilhadas (também denominada como DFS), IPv6 e IPv4 de dual-stack, Wake on LAN, activação/desactivação agendada, HDD S.M.A.R.T, sistemas de registo abrangentes e bloqueio de IP não autorizado com base em políticas são funções incluídas no servidor QNAP NAS.

[> Saber mais.](#)

“

*A Visus é um parceiro tecnológico de longa data, nomeadamente na área das comunicações. A exigência do projecto e o profissionalismo demonstrado pela Visus, deu-nos a confiança necessária de que seria o parceiro ideal para este projecto.*

Claranet

”



## Sobre

A **Visus Vídeo** (OptiVisus) é uma empresa que actua no mercado das TIC desde 1989 e que se dedica à importação, distribuição e assistência técnica de sistemas de CCTV-IP (equipamentos de transmissão de vídeo sobre IP e gravação digital), Telecomunicações/Networking e equipamentos para RDIS / ADSL e Cabo, dos produtos e marcas que representa, sendo à vários anos uma empresa de referência no mercado nacional de CCTV e Telecomunicações/Networking.

Optivisus:

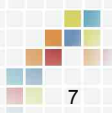
José Câmara e Miguel Câmara

A **Claranet Portugal** foi criada no início de 1995 e tendo sido o primeiro ISP privado em Portugal, a Esoterica, S.A. foi adquirida em Maio de 1999 pela multinacional norte-americana VIA NET.WORKS, Inc. e em Julho de 2005, pelo Grupo Europeu Claranet.

Fundada em 1996, a Claranet evoluiu organicamente de um ISP para um Managed Services Provider, de modo a acompanhar as crescentes exigências dos seus Clientes.

Claranet Portugal:

Engº João Paulo Folgado





## Saber mais

Claranet: <http://www.claranet.pt>

Mobotix: <http://www.mobotix.com>

Draytek: <http://www.visus.pt/draytek>

QNAP: <http://www.qnapsecurity.com>



## Visus Vídeo

### OPTIVISUS

Av. Marquês de Tomar , 69 – Loja  
1050-154 Lisboa

<http://www.visus.pt>  
[optivisus@visus.pt](mailto:optivisus@visus.pt)

Tel. (+351) 21 791 07 87

Fax. (+351) 21 796 81 68

As especificações descritas podem estar sujeitas a alterações sem aviso prévio.  
As marcas comerciais apresentadas são propriedade das respectivas empresas.

Copyright © OPTIVISUS - Todos os direitos reservados.