

# HVR

## Hybrid Video Recorder

17 de Março de 2009



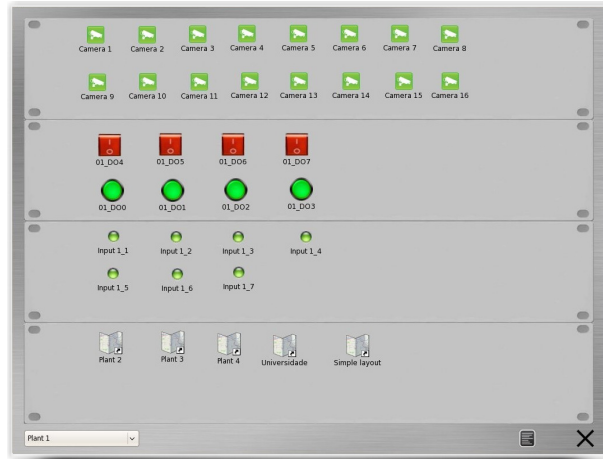
# HVR – HYBRID VIDEO RECORDER



## Vídeo-vigilância



## Gestão de Edifícios



## HVR – HYBRID VIDEO RECORDER



**Sistema operativo Linux**

**Firmware em disco de estado sólido (SSD)**

**400 imagens por segundo (16 x 25 fps)**

**Codecs MJPEG, MPEG-4 e H.263**

**Suporte para vídeo analógico e IP**

**Modelos para 4, 8, 12 e 16 câmaras**

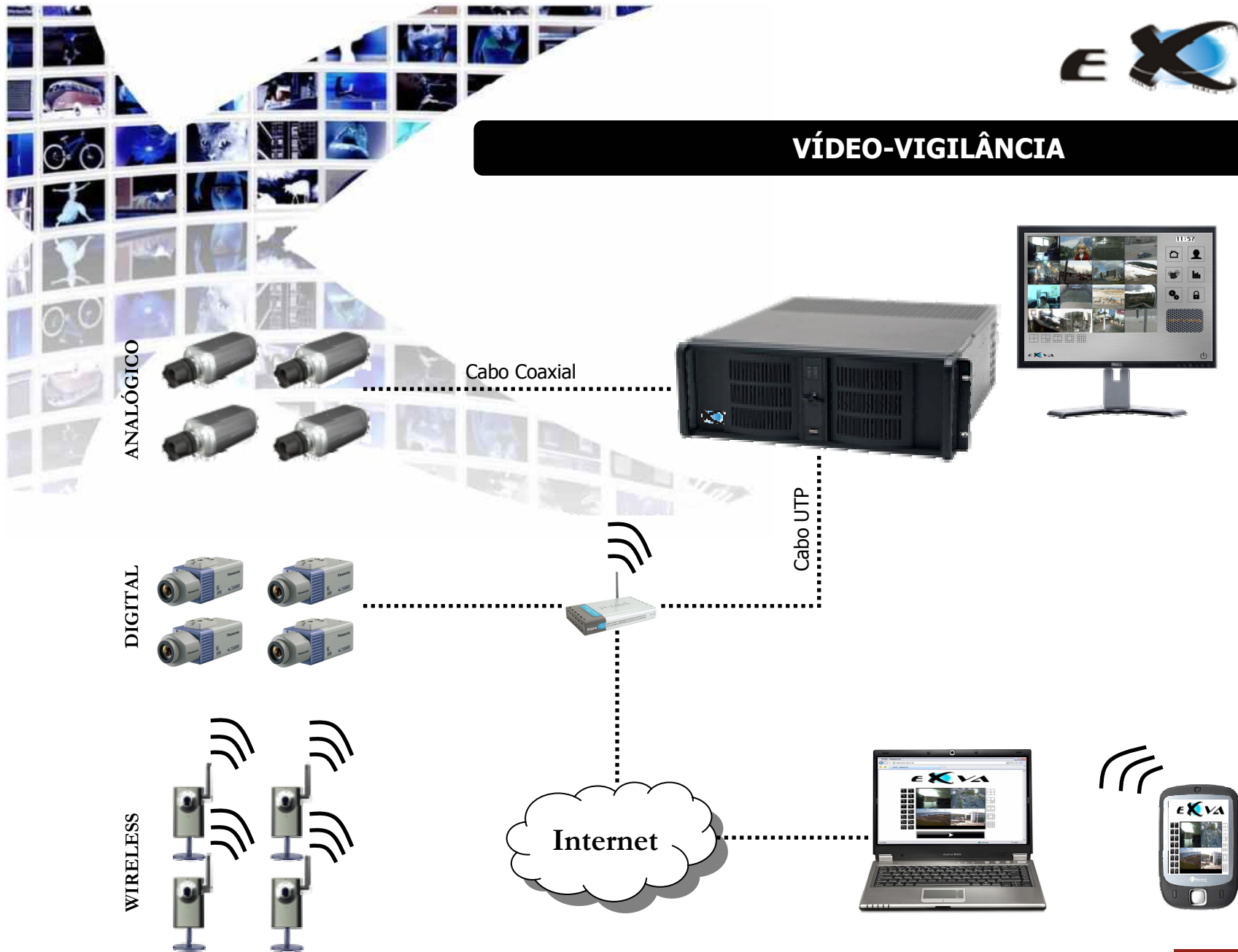
**Discos com MTBF de 1,2 milhões de horas**

**Gravação de vídeo de Alta-Definição (HD)**

**Tecnologia PENTAPLEX**

**...**

# VÍDEO-VIGILÂNCIA





## VÍDEO-VIGILÂNCIA

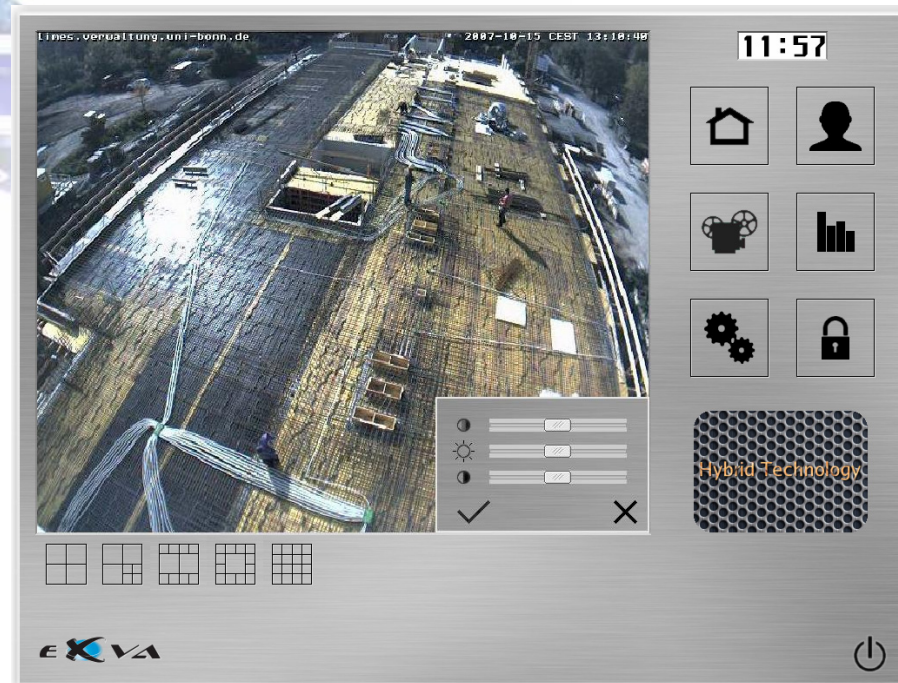




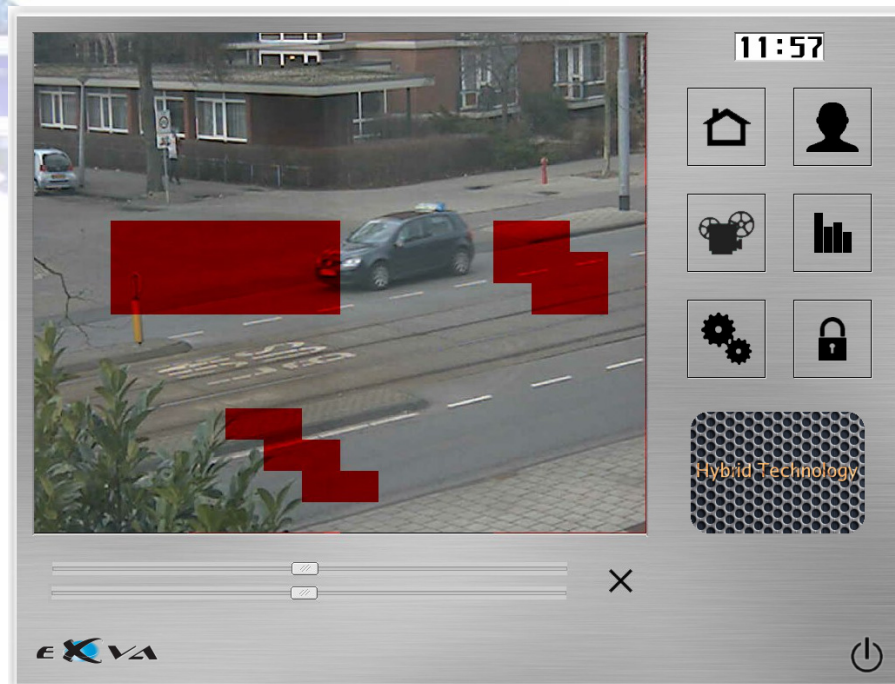
## VÍDEO-VIGILÂNCIA



## VÍDEO-VIGILÂNCIA



## VÍDEO-VIGILÂNCIA







## VÍDEO-VIGILÂNCIA

11:57

Hybrid Technology

EXVA

11:57

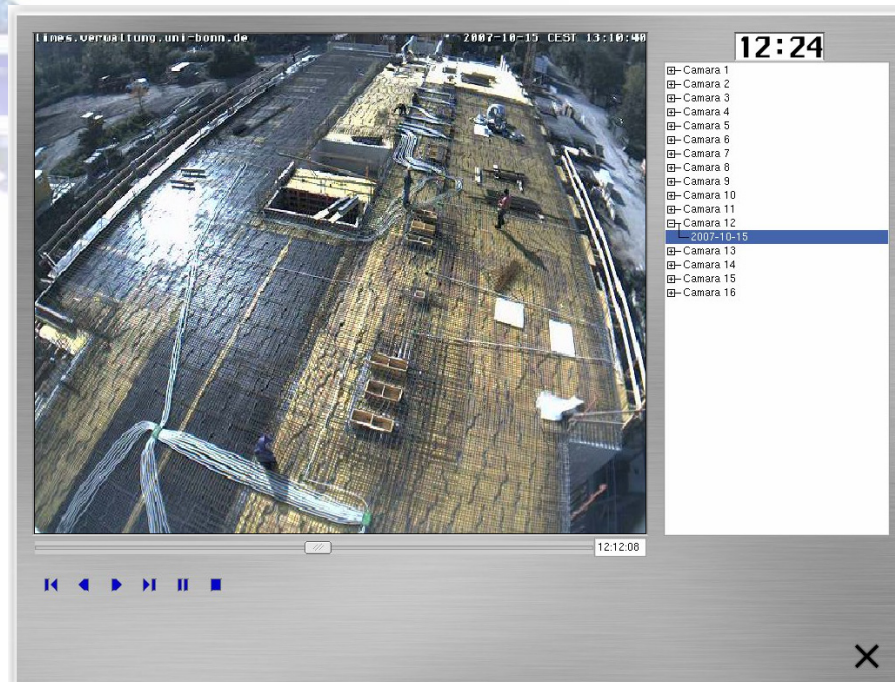
03/01/2008	-	00:21	-	21s
03/01/2008	-	00:56	-	142s
03/01/2008	-	01:34	-	214s
03/01/2008	-	02:03	-	96s
03/01/2008	-	02:46	-	114s
03/01/2008	-	03:11	-	392s
03/01/2008	-	03:55	-	371s
03/01/2008	-	04:23	-	143s
03/01/2008	-	05:03	-	547s
03/01/2008	-	05:45	-	101s
03/01/2008	-	06:14	-	96s
03/01/2008	-	06:51	-	12s
03/01/2008	-	07:21	-	6s
03/01/2008	-	07:59	-	8s
03/01/2008	-	08:27	-	15s
03/01/2008	-	08:46	-	5s

your@email.com

Hybrid Technology

EXVA

## VÍDEO-VIGILÂNCIA



## GESTÃO DE EDIFÍCIOS

Controla até 4.800 dispositivos

Distâncias até 1.200m do servidor

Tempos de resposta: 0,05 seg.

Número ilimitado de plantas



RS-232



RS-485



ALARMES



AVAC

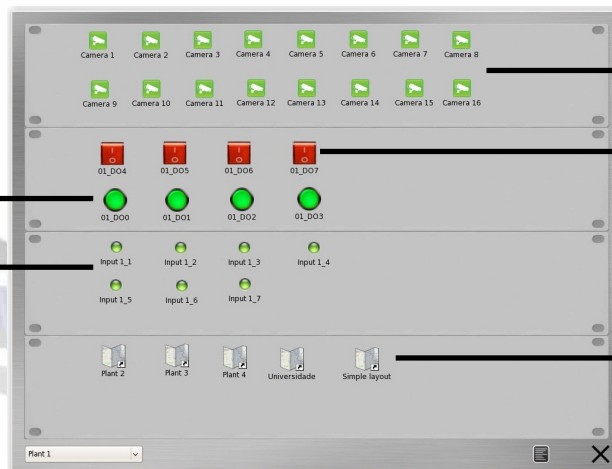


ILUMINAÇÃO



ACESSOS

## GESTÃO DE EDIFÍCIOS



Câmaras

Interruptores (On/Off)

Plantas

Botões de pressão

Sensores digitais

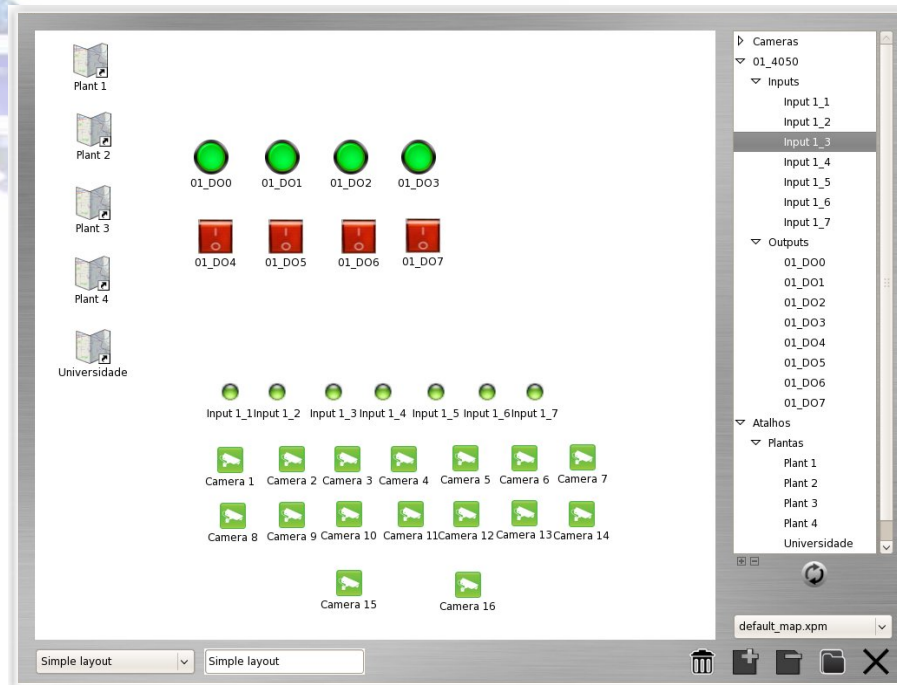
### Tipos de dispositivos de entrada:

- Câmara de vídeo (Movimento)
- Contacto tipo *Dry*
- Contacto tipo *Wet*

### Tipos de dispositivos de saída:

- Colector aberto
- Relé normalmente aberto
- Relé normalmente fechado

## GESTÃO DE EDIFÍCIOS



## GESTÃO DE EDIFÍCIOS

	00	01	02	03	04	05	06	07	08	09	10	11	12	13	14	15	16	17	18	19	20	21	22	23
Seg	[Green]																							
Ter	[Green]																							
Qua	[Green]																							
Qui	[Green]																							
Sex	[Green]																							
Sab	[Red]																							
Dom	[Red]																							

Legenda  
On [Green] Off [Red]

Nome:  Tipo:

Dispositivo(s) a actuar:

1	2	3	4
<input type="text" value="01_D06"/>	<input type="text" value="01_D07"/>	<input type="text"/>	<input type="text"/>

Imagem de alerta:   Activo

Email de alerta:   Activo

Registar eventos no sistema  Activo

Texto  
O Dispositivo <nome> foi acionado.  
Entre em contacto com a supervisão o mais depressa possível.  
Pode aceder ao sistema em:  
<http://nossohvr.nossaempresa.com>

✓ ✕

## GESTÃO DE EDIFÍCIOS



# GESTÃO DE EDIFÍCIOS

The screenshot displays a software interface for building management. The main window shows a floor plan of a building with several camera locations marked: Camera 1, Camera 2, Camera 3, Camera 4, Camera 5, Camera 13, Camera 14, Camera 15, and Camera 16. The interface includes a search bar with 'Platt Bo' and a 'Simple layout' button. A data table is overlaid on the map, showing a list of events with columns for 'Visto', 'Data', 'Hora', 'Dispositivo', 'Utilizador', and 'Data'. The table contains 16 rows of data, with the first row highlighted in green. At the bottom of the interface, there are several status indicators: four red buttons labeled '01\_D04', '01\_D05', '01\_D06', and '01\_D07'; two green buttons labeled '01\_D00' and '01\_D01'; and a green indicator labeled 'Input 1\_1'. A dropdown menu at the bottom left shows 'Universidade'.

Visto	Data	Hora	Dispositivo	Utilizador	Data	Hora
●	2009-02-23	16:20	Input 1_1	miguel	2009-02-25	17:14
●	2009-02-23	16:48	input 1_1	miguel	2009-02-25	17:14
●	2009-02-23	16:48	Input 1_1			
●	2009-02-23	17:29	Camera 1			
●	2009-02-23	17:36	Camera 16			
●	2009-02-23	17:36	Camera 15			
●	2009-02-23	17:36	Camera 14			
●	2009-02-23	17:36	Camera 13	miguel	2009-02-25	17:14
●	2009-02-23	17:36	Camera 9			
●	2009-02-23	17:36	Camera 8			
●	2009-02-23	17:36	Camera 7			
●	2009-02-23	17:36	Camera 6			
●	2009-02-23	17:36	Camera 5			
●	2009-02-23	17:36	Camera 3			
●	2009-02-23	17:36	Camera 2			



## CMS – CENTRAL MANAGEMENT SYSTEM

SEVIDOR #1

SEVIDOR #2

SEVIDOR #3

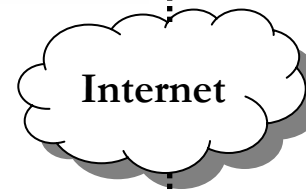
SEVIDOR #100



**Ligação até 100 servidores**

**Visualiza até 1.600 câmaras**

**Controla até 40.800 dispositivos**



**CMS**  
Central Management System



**PARCEIROS**

**DESENVOLVIMENTO**



APPLICATION  
DEVELOPMENT  
MEMBER



**INSTITUCIONAL**



Universidade do Minho



## CONTACTOS

**Frederico Ferreira – Chief Executive Officer (CEO)**  
**Duarte Duque – Chief Technology Officer (CTO)**

### **EXVA – Experts in Video Analysis**

Avepark, Zona Industrial da Gandra  
4805-015 Barco, Guimarães  
Portugal

Tlf: +351 253 540 101

Fax: +351 253 540 102

E-mail: [info@exva.pt](mailto:info@exva.pt)

