



câmaras  
gravadores  
monitores  
acessórios  
**Catálogo**  
**2008**



Começa um novo ano, e o

catálogo da Merit Li-Lin torna-se ainda mais rico.

Mais câmaras, mais gravadores digitais, um serviço e uma qualidade que somente um fabricante lhe pode oferecer.

Nesta nova edição do nosso catálogo, encontrará, obviamente, os nossos produtos topo de gama, tais como câmaras Super Eye de alta definição, câmaras varifocais, gravadores digitais de 4, 8, 12 e 16 canais.

Descobrirá também algumas referências novas. Em particular, a nossa totalmente nova Fast Dome dia/noite com máscara e grande angular dinâmica, uma das mais compactas do mercado. As suas performances são extraordinárias. Extremamente competitiva, é certamente a dome, que apresenta a melhor relação performance/preço. Descubra-na na página 16.

A gama de gravadores digitais desenvolveu-se com o nosso gravador, actualmente inultrapassável, o PVH-DVR-XF e o novo PVH-P4, cujas capacidades estão ainda mais evoluídas. "O gravador digital PC Linux" (página 23). A sua utilização é bastante mais estável e fiável do que a de um computador de escritório. Tudo é simplesmente parametrizável através do teclado e do rato e a vigilância à distância via Internet realiza-se facilmente. Dispõe de um gravador em tempo real e de um sensor de vídeo externo

Para concluir, recordamos-lhe que trabalhar com **Merit Li-Lin**, é também assegurar-se de ter serviços que só um grande fabricante pode garantir :

- Stock europeu permanente ;
- Entrega em toda o País (entre 24 a 48h.) e Europa;
- Assistência técnica assegurada (hotline) ;
- S.A.V. incluído ;
- Garantia de 2 anos\*.

**Carol HASNE**  
Directora Geral  
Merit Li-Lin Europa

## ÍNDICE

### Câmaras

|                                      |    |
|--------------------------------------|----|
| Câmaras infravermelhos .....         | 4  |
| Câmaras a cores .....                | 8  |
| Mini-Domes antivandalismo .....      | 10 |
| Mini-Domes cor/ infravermelhos ..... | 11 |
| Mini-Domes encastráveis .....        | 12 |
| Fast Dome .....                      | 14 |
| Fast Dome IP.....                    | 17 |



### Tratamento de imagens



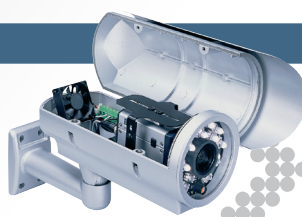
|                           |    |
|---------------------------|----|
| Gravadores digitais ..... | 18 |
| Servidor de vídeo .....   | 23 |
| Câmara IP.....            | 23 |
| Matrizes .....            | 24 |

### Monitores

|                            |    |
|----------------------------|----|
| Monitores LCD ou TFT ..... | 25 |
|----------------------------|----|



### Acessórios



|                          |        |
|--------------------------|--------|
| Projectores I.V. ....    | 7      |
| Lentes .....             | 9      |
| Caixas .....             | 17, 26 |
| Suportes de parede ..... | 27     |

Preocupada com a expectativa dos seus clientes, a Merit Li-Lin reserva-se o direito de modificar, a todo o momento, as características dos seus produtos, modificando os preços, as referências, criando novas referências ou suprimindo-as. As fotos deste catálogo não são contratuais. Toda a informação é fornecida sob reserva de erros tipográficos.

\*Salvo peças de uso ( alimentação, disco rígido, tubo, motor,...) garantia de um ano.

# PACOTES DE SOLUÇÕES COMPLETAS

somente em digital



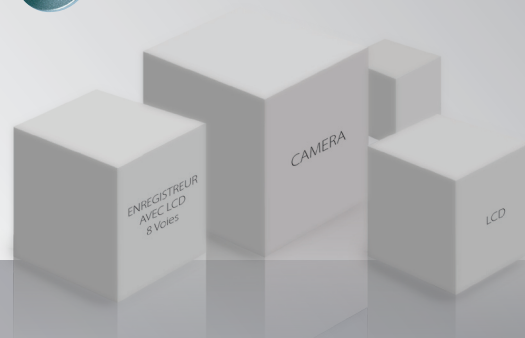
## Pacote LCD-DVR

1 Gravador digital 4 canais PDR-LCD-4  
4 Câmaras infravermelhos PIH-0542P3.6

**2 600€** s/ IVA



**+** 4x



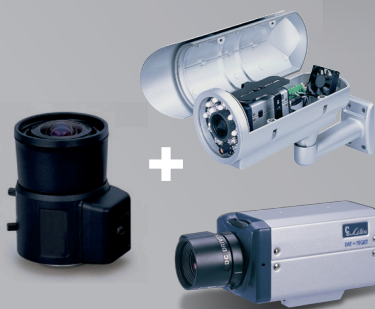
**+**



## Pacote 6040

1 Gravador digital PDR-6040S  
4 Câmaras infravermelhos PIH-0022  
1 Monitor LCD 17"

**2 000€** s/ IVA



**+**

## Pacote 5880

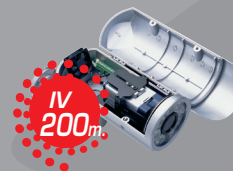
1 Câmera a cores PIH-8088P  
1 Caixa infravermelhos PRH-5880  
1 Lente YV10x5R4A-SA2

**850€** s/ IVA

GAMA IV ■

**CÂMARAS INFRATERMELHOS****SÉRIE-IV****16 metros****60 metros****80 metros****Gama Infravermelhos**

Para a Merit Li-Lin, a inovação e a qualidade fazem parte integrante da filosofia da empresa. É por isso que os nossos produtos são sempre inovadores, mas de uma qualidade e de uma fiabilidade sem falhas. A gama das nossas câmaras IV é testemunha deste facto. Efectivamente, a Merit Li-Lin não pára de desenvolver os seus produtos com inovação : as câmaras IV. Estes produtos iniciaram-se com resoluções de 380 linhas e de uma amplitude de 16 metros; indo hoje até 600 linhas e a 200 metros./\*

**15m.****21m.****25m.****50m.****100m.****200m.**

## PIH-0022P

### CÂMARAS INFRA-VERMELHOS


 IR  
16m

 3,6mm  
6,0mm

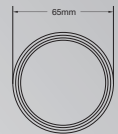
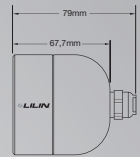

380 LINHAS



Compactas

|                           | PIH-0022P3.6                                      | PIH-0022P6          |
|---------------------------|---|---------------------|
| Focagem                   | 3,6 mm  | 6,0 mm              |
| Ângulo de visão           | H : 73° V : 54,5°                                 | H : 44,5° V : 33,1° |
| Alimentação               | DC 12 V (± 10%) - Alimentação fornecida + suporte |                     |
| Captura                   | Sony 1/3" Super HAD CCD                           |                     |
| Resolução                 | 380 linhas  |                     |
| Sensibilidade             | 0,2 Lux (F1.8) 0 Lux (IV ON)                      |                     |
| Consumo                   | 3,0 W   |                     |
| Compensação de contra-luz | Auto  |                     |
| Saída de vídeo            | CVBS 1.0 Vp-p 75 Ω                                |                     |
| Norma de Estanquicidade   | IP 68   |                     |
| Filtro                    | 850 nm  |                     |
| Ângulo IV coberto         | 30°   |                     |
| Amplitude IV              | 16m   |                     |
| Temperatura de utilização | -10° à +50°C                                      |                     |
| Dimensões                 | Ø 65 x 67,7 mm                                    |                     |
| Peso                      | 300 g   |                     |
| Preço s/IVA               | 120 €   | 120 €               |

Câmaras compactas, a cores, **estanques**, dia/noite, sistema de leds **IV integrados**  
Um acabamento muito bonito em alumínio anodizado - Suporte ajustável - Instalação interior ou exterior.



## PIH-0542P

### CÂMARAS INFRA-VERMELHOS


 IR  
21m

 3,6mm  
6,0mm

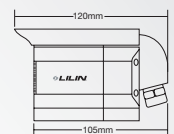
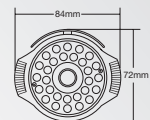

480 LINHAS



Compactas

|                           | PIH-0522P3.6                                      | PIH-0522P6          | PIH-0542P3.6                 | PIH-0542P6          |
|---------------------------|---|---------------------|------------------------------|---------------------|
| Focagem                   | 3,6 mm  | 6,0 mm              | 3,6 mm                       | 6,0 mm              |
| Ângulo de visão           | H : 73° V : 54,5°                                 | H : 44,5° V : 33,1° | H : 73° V : 54,5°            | H : 44,5° V : 33,1° |
| Alimentação               | DC 12 V (± 10%) - Alimentação fornecida + suporte |                     |                              |                     |
| Captura                   | Sony 1/3" Super HAD CCD                           |                     |                              |                     |
| Resolução                 | 380 lignes  |                     | 480 lignes                   |                     |
| Sensibilidade             | 0,2 Lux (F1.8) 0 Lux (IV ON)                      |                     | 0,5 Lux (F1.8) 0 Lux (IV ON) |                     |
| Consumo                   | 4,3 W   |                     | 5,5 W                        |                     |
| Compensação de contra-luz | Auto  |                     |                              |                     |
| Saída de vídeo            | CVBS 1.0 Vp-p 75 Ω                                |                     |                              |                     |
| Norma de Estanquicidade   | IP 68   |                     |                              |                     |
| Filtro                    | 850 nm  |                     |                              |                     |
| Ângulo IV coberto         | 30°   |                     |                              |                     |
| Amplitude IV              | 21m   |                     |                              |                     |
| Temperatura de utilização | -10° à +50°C                                      |                     |                              |                     |
| Dimensões                 | Ø 84 x 105 mm                                     |                     |                              |                     |
| Peso                      | 500 g   |                     |                              |                     |
| Preço s/IVA               | 160 €   | 160 €               | 200 €                        | 200 €               |

Câmaras compactas, a cores, **estanques**, dia/noite, sistema de leds **IV integrados**  
Um acabamento muito bonito em alumínio anodizado - Suporte ajustável - Instalação interior ou exterior.  
**Alta sensibilidade e alta definição** (Séries PIH-0542)

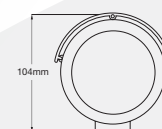
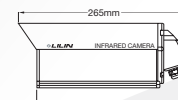


# PIH-0143P

## CÂMARAS INFRAVERMELHOS


**Compactas**


|                           | PIH-0123P6                    | PIH-0123P8      | PIH-0143P6                    | PIH-0143P8      |
|---------------------------|-------------------------------|-----------------|-------------------------------|-----------------|
| Focagem                   | 6,0 mm                        | 8,0 mm          | 6,0 mm                        | 8,0 mm          |
| Versões disponíveis       | 12mm : PIH-0123P12            |                 | 16mm : PIH-0123P16            |                 |
| Ângulo de visão           | H : 44,5° V : 33,1°           | H : 32° V : 24° | H : 44,5° V : 33,1°           | H : 32° V : 24° |
| Alimentação               | AC 230V                       |                 |                               |                 |
| Captura                   | Sony 1/3" Ex-view HAD CCD     |                 |                               |                 |
| Resolução                 | 380 linhas                    |                 | 480 linhas                    |                 |
| Sensibilidade             | 0,01 Lux (F1.8) 0 Lux (IV ON) |                 | 0,05 Lux (F1.8) 0 Lux (IV ON) |                 |
| Consumo                   | 10 W                          |                 |                               |                 |
| Compensação de contra luz | Auto                          |                 |                               |                 |
| Saída de vídeo            | CVBS 1.0 Vp-p 75 Ω            |                 |                               |                 |
| Norma de Estanquicidade   | IP 66                         |                 |                               |                 |
| Filtro                    | 850 nm                        |                 |                               |                 |
| Ângulo IV coberto         | 20°                           |                 |                               |                 |
| Amplitude IV              | 25m                           |                 |                               |                 |
| Temperatura de utilização | -10° a +50°C                  |                 |                               |                 |
| Dimensões                 | Ø 100 x 235 mm                |                 |                               |                 |
| Peso                      | 1 500g                        |                 |                               |                 |
| Opção                     | Suporte previsto PIH-5004L    |                 |                               |                 |
| Preço s/ IVA              | 280 €                         | 280 €           | 360 €                         | 340 €           |


**OPÇÃO**

 Suporte Previsto (p.31)  
 PIH-5004L  
 17 €

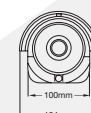
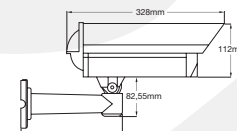
Câmaras a cores, dia/noite, **infravermelhos** integrados. Caixa estanque e com termostato. Amplitude LED até **25 metros**. Para uma vigilância exterior com muito fraca iluminação. Versões de **12mm** e **16mm** disponíveis.

# PIH-0388

## CÂMARAS INFRAVERMELHOS


**Varifocais**


|                              |                   | PIH-0368XWP   | PIH-0368XSP                 | PIH-0388XWP  | PIH-0388XSP                 |
|------------------------------|-------------------|---|-----------------------------|--|-----------------------------|
| Lente                        | Distância focal   | 2,9~10 mm   | 9~22 mm                     | 2,9~10 mm  | 9~22 mm                     |
|                              | Ângulo de Visão   | H 94,6°~28,8°<br>V 68,4°~21,6°                          | H 30,6°~13°<br>V 22,6°~9,8° | H 94,6°~28,8°<br>V 68,4°~21,6°                         | H 30,6°~13°<br>V 22,6°~9,8° |
| Alimentação                  |                   | AC 90V~260V max.  |                             |  |                             |
| Captura                      |                   | Sony CCD 1/3" Exview HAD                                |                             |  |                             |
| Resolução                    |                   | Cores 380 linhas / Preto e branco 450 linhas            |                             | Cores 480 linhas / Preto e branco 550 linhas           |                             |
| Sensibilidade                |                   | Cores 0,02 lux (F1.2) / Preto e branco 0,005 lux (F1.2) |                             | Cores 0,05 lux (F1.2) / Preto e branco 0,01 lux (F1.2) |                             |
| Número de píxeis             |                   | 500(H) x 582(V)   |                             | 752(H) x 582(V)  |                             |
| Consumo                      |                   | 14W   |                             |  |                             |
| Varredura                    |                   | 2:1 entrelaçado   |                             |  |                             |
| Compensação de contra luz    |                   | Auto (lente auto iris)                                  |                             |  |                             |
| Controlo automático de ruído |                   | 36 dB Variável  |                             |  |                             |
| Saída de vídeo               |                   | CVBS 1.0 Vp-p 75 Ω                                      |                             |  |                             |
| Norma de Estanquicidade      |                   | IP 66   |                             |  |                             |
| Dimensões da janela          |                   | Ø 78 vidro de alta resistência                          |                             |  |                             |
| LED                          | Filtro            | 850nm   |                             |  |                             |
| infraver-<br>melho           | Ângulo IV coberto | 30°   |                             |  |                             |
|                              | Amplitude IV      | 50m.  | 60m.                        | 50m.   | 60m.                        |
| Temperatura de utilização    |                   | -10° a +50°C  |                             |  |                             |
| Dimensões (lxaxC)            |                   | 120 x 112 x 328 mm; suporte 82,55 mm                    |                             |  |                             |
| Peso                         |                   | 2000 g  |                             |  |                             |
| Opção                        |                   | Suporte fornecido                                       |                             |  |                             |
| Preço s/ IVA                 |                   | 470 €   | 490 €                       | 520 €  | 540 €                       |


**Novidade 2008**

|              | PIH-0368XWPIP | PIH-0368XSPIP | PIH-0388XWPIP | PIH-0388XSPIP |
|--------------|---------------|---------------|---------------|---------------|
| Versão IP    | Sim           |               |               |               |
| Preço s/ IVA | 700 €         | 730 €         | 750 €         | 780 €         |

Câmaras a cores dia/noite, **Varifocal**, **Infravermelhos** integrados. Caixa estanque. Amplitude LED até **60 metros**. Para uma vigilância exterior com uma iluminação muito fraca.

# PROJECTORES INFRAVERMELHOS



PRH-5218



PRH-5880



PRH-5840


 PRH-9880  
**80m Invisível**

 PRH-58200  
**200m**

 Novidade  
**2008**

|                             | PRH-5218                    | PRH-5840        | PRH-5880     | PRH-58200    | PRH-9880              |
|-----------------------------|-----------------------------|-----------------|--------------|--------------|-----------------------|
| Voltagem                    | DC12V (10% alim. fornecida) |                 |              | AC90~260V    |                       |
| Consumo                     | 2,0 W                       | 7,2 W           | 22 W         | 32 W         | 32 W                  |
| Amplitude                   | 18 m                        | 40 m            | 80 m         | <b>200 m</b> | <b>80 m Invisível</b> |
| Ângulo coberto              | 30°                         | 20°             | 30°          | 6° + 30°     | 6° + 30°              |
| Fonte de iluminação         | 21 x LED                    | 12 x LED        | 17 x LED     | 5+2 x LED    | 5+2 x LED             |
| Filtro                      | 850 nm                      | 850 nm          | 850 nm       | 940 nm       | 940 nm                |
| Janela                      | 59 mm                       | 88 mm           | 110 mm       | 110 mm       | 110 mm                |
| - Vidro de alta resistência | sim                         | sim             | sim          | sim          | sim                   |
| Estanquicidade              | IP 67                       | IP 67           | IP 66        | IP 66        | IP 66                 |
| Dimensões (Ø x C)           | 65 x 65,1 mm                | 100 x 185 mm    | 134 x 318 mm | 134 x 318 mm | 134 x 318 mm          |
| Peso                        | 160 g                       | 1,06 kg         | 3,5 kg       | 3,5 kg       | 3,5 kg                |
| Suporte                     | fornecido                   | opção PIH-5004L | fornecido    | fornecido    | fornecido             |
| Preço s/ IVA                | 100 €                       | 240 €           | 480 €        | 580 €        | 580 €                 |

Estes projectores IV com LED permitem aclarar zonas escuras ou sem luz durante a noite.

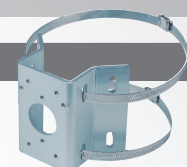
A 5218 e a 5840 são de iluminação de apoio que se adicionam a uma instalação existente.

As 5880, 58200, 9880 são caixas estanques com termostato, nas quais se instala uma câmara standard D/N.

Este sistema permite com um baixo custo, ter um produto compacto (mais discreto e estético), e permite igualmente ter uma qualidade superior aos produtos tudo-em-um.

## OPÇÃO

Suporte de coluna e ângulo PIH-CPM para todas as câmaras IV e projectores 50€



## PIH-8158P

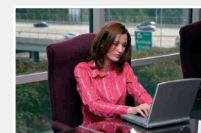
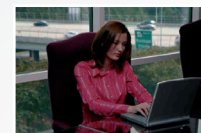
### CÂMARAS DIA/NOITE



Alta definição



|                           | PIH-8158P                                    | PIH-8198P                                     | PIH-8178P<br><b>Wide Dynamic</b>                |
|---------------------------|--|---|---|
| Máscara                   | 8 zonas                                      |   | Não   |
| Auto-Iris                 | DC ou drive de vídeo                         |   | DC ou drive de vídeo                            |
| Áudio                     | Micro + Saída RCA                            |   | Micro + Saída RCA                               |
| Alimentação               | AC90~260V                                    |   | AC90~260V                                       |
| Captura                   | CCD 1/3" Super HAD                           | CCD 1/3" Exview HAD                           | CCD 1/3" Sony dupla densidade                   |
| Resolução                 | Cor: 540 linhas<br>Mono: 600 linhas          |   | Cor: 480 linhas<br>Mono: 550 linhas             |
| Sensibilidade             | Cor: 0,1 Lux (F1.2)<br>Mono: 0,02 Lux (F1.2) | Cor: 0,05 Lux (F1.2)<br>Mono: 0,01 Lux (F1.2) | Cor: 0,005 Lux (F1.2)<br>Mono: 0,001 Lux (F1.2) |
| Número de píxeis          | 752(H) x 582(V)                              |   | 752(H) x 582(V)                                 |
| Consumo                   | 4,8 W  | 5,3 W   | 5,3 W   |
| Compensação de contraluz  | On/Off                                       |   | On/Off  |
| Saída de vídeo            | CVBS 1.0 Vp-p 75 Ω                           |   | CVBS 1.0 Vp-p 75 Ω                              |
| Temperatura de utilização | -10° a +50°C                                 |   | -10° a +50°C                                    |
| Dimensões (lxaxc)         | 64 x 56 x 126 mm                             |   | 64 x 56 x 126 mm                                |
| Peso                      | 650 g  | 650 g   | 700 g   |
| Opção de lente            | L-T2X3590DC                                  |   | L-T2X3590DC                                     |
| Opção                     | Suporte MB-052-2 (p.31)                      |   | Suporte MB-052-2 (p.31)                         |
| Preço s/ IVA              | 320 €  | 350 €   | 480 €   |


**Wide Dynamic**

Produtos de **altíssima qualidade** e **sensibilidade**. Câmaras dia/noite com **comutação**, permitindo a visão de cenas escuras. Permite funcionar com **IV**.

OPÇÃO

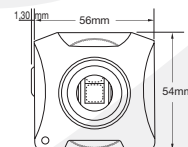
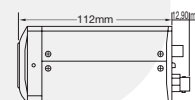
 Suporte mural  
MB-052-2 9€

## PIH-8048P

### CÂMARAS DIA/NOITE



|                           | PIH-8028P                                     | PIH-8048P                                    | PIH-8088P                                     |
|---------------------------|---|--|---|
| Auto-iris                 | DC ou drive de vídeo                          |  |   |
| Áudio                     | Micro + Saída RCA                             |  |   |
| Alimentação               | AC90~260V                                     |  |   |
| Captura                   | Sony 1/3" Super HAD CCD                       |  | Sony 1/3" Exview HAD CCD                      |
| Resolução                 | Cor: 380 linhas<br>Mono: 450 linhas           | Cor: 480 linhas<br>Mono: 550 linhas          |   |
| Sensibilidade             | Cor: 0,08 Lux (F1.2)<br>Mono: 0,01 Lux (F1.2) | Cor: 0,1 Lux (F1.2)<br>Mono: 0,02 Lux (F1.2) | Cor: 0,05 Lux (F1.2)<br>Mono: 0,01 Lux (F1.2) |
| Consumo                   | 5,3 W   |  |   |
| Compensação de contraluz  | on/off  |  |   |
| Saída de vídeo            | CVBS 1.0 Vp-p 75 Ω                            |  |   |
| Temperatura de utilização | -10° a +50°C                                  |  |   |
| Dimensões (lxaxc)         | 56 x 54 x 112 mm                              |  |   |
| Peso                      | 510 g   |  |   |
| Opção de lente            | L-T2X3590DC                                   |  |   |
| Opção                     | Suporte MB-052-2 (p.31)                       |  |   |
| Preço s/ IVA              | 220 €   | 280 €  | 310 €   |



OPÇÃO

 Suporte de parede  
MB-052-2 9€

Produtos de **altíssima qualidade** e **sensibilidade**. Câmaras dia/noite com **comutação**, permitindo a visão de cenas escuras. Permite funcionar com **IV**. Estas câmaras, adicionadas à PRH-5880, dão ao utilizador a possibilidade de ver uma placa de matrícula a **60 metros**.

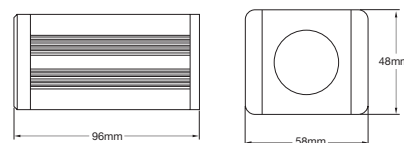


# PIH-6043P

## CÂMARAS A CORES



|                           | PIH-6023P        | PIH-6043P               |
|---------------------------|------------------|-------------------------|
| Auto-Iris                 |                  | DC ou Drive de vídeo    |
| Áudio                     |                  | Não                     |
| Alimentação               |                  | AC 230 V                |
| Captura                   |                  | CCD 1/3" Super HAD      |
| Resolução                 | 380 linhas       | 480 linhas              |
| Sensibilidade             | 0,08 lux a F 1.2 | 0,1 lux a F1.2          |
| Consumo                   |                  | 6 W                     |
| Compensação de contraluz  |                  | Auto                    |
| Saída de vídeo            |                  | CVBS 1.0 Vp-p 75 Ω      |
| Temperatura de utilização |                  | -10° a +50°C            |
| Dimensões (lxxC)          |                  | 58 x 48 x 96 mm         |
| Peso                      |                  | 500 g                   |
| Opção de lente            |                  | L-T2X3590DC             |
| Opção                     |                  | Suporte MB-052-2 (p.31) |
| Preço s/ IVA              | 140 €            | 180 €                   |



### OPTION

Suporte de parede MB-052-2 9€

Produtos de entrada de gama, **excelente** relação **qualidade/preço** para todas as instalações em interiores.

## LENTES

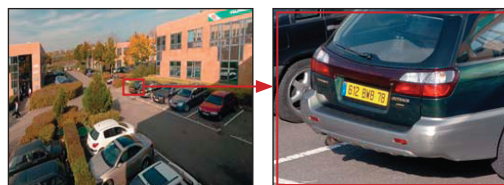
Todas as ópticas propostas pela Merit Li-Lin são do formato de 1/3".

Toda a gama está equipada com montagem C/CS.

| Varifocal auto-Iris | YV2.8x2.8LA-SA2 | YV10x5B-SA2 |
|---------------------|-----------------|-------------|
| Focagem             | 2,8-8 mm        | 5,0-50,0 mm |
| Abertura            | F 0.95-360      | F 1.3-360   |
| Ângulo              | 93°-32°         | 50°-5°      |
| Preço s/ IVA        | 60 €            | 125 €       |

| Varifocal dia/noite | YV5x2.7R4B-SA2 | YV10x5R4A-SA2 |
|---------------------|----------------|---------------|
| Focagem             | 2,7-13,5 mm    | 5,0-50,0 mm   |
| Abertura            | F 1.3-360      | F 1.6-360     |
| Ângulo              | 99°-42°        | 50°-5°        |
| Preço s/ IVA        | 100 €          | 145 €         |



GRANDE ANGULAR : 99°52' TELE : 35°14'

O carro encontra-se a 25m. da câmara  
GRANDE ANGULAR : 51°17' TELE : 5°24'

## PIH-2346XP MINI-DOMES ANTI-VANDALISMO



Vari focal



A Cores

|                           |                 | PIH-2226P3.6                              | PIH-2226P6 | PIH-2246P3.6    | PIH-2246P6 | PIH-2326XP            | PIH-2346XP      |
|---------------------------|-----------------|---|------------|-----------------|------------|-----------------------|-----------------|
| Lente                     | Distância focal | 3,6 mm                                    | 6 mm       | 3,6 mm          | 6 mm       | 3~9 mm                |                 |
|                           | Ângulo de Visão | H   | 73°        | 44,5°           | 73°        | 44,5°                 | 90°~32°         |
| V                         |                 | 54,5°                                     | 33,1°      | 54,5°           | 33,1°      | 66°~24°               |                 |
| Alimentação               |                 | AC 24 V / DC 12 V - Alimentação fornecida |            |                 |            |                       |                 |
| Captura                   |                 | Sony 1/3" Super HAD CCD                   |            |                 |            |                       |                 |
| Resolução                 |                 | 380 linhas                                |            | 480 linhas      |            | 380 linhas            | 480 linhas      |
| Sensibilidade             |                 | 0,2 lux (F1.8)                            |            | 0,5 lux / F1.8  |            | 0,1 lux (F1.3)        | 0,18 lux (F1.3) |
| Número de píxeis          |                 | 500(H) x 582(V)                           |            | 752(H) x 582(V) |            | 500(H) x 582(V)       | 752(H) x 582(V) |
| Consumo                   |                 | 2,5 W (DC 12V) / 2,0 W (AC 24V)           |            |                 |            | 3.0W (DC) / 2,5W (AC) |                 |
| Compensação de contraluz  |                 | Auto                                      |            |                 |            |                       |                 |
| Saída de vídeo            |                 | CVBS 1.0 Vp-p 75 Ω                        |            |                 |            |                       |                 |
| Norma de Estanquicidade   |                 | IP 68                                     |            |                 |            |                       |                 |
| Temperatura de utilização |                 | -10° a +50°C                              |            |                 |            |                       |                 |
| Dimensões(Ø x A)          |                 | Ø 136 x 55 mm; dome Ø 91,8                |            |                 |            |                       |                 |
| Peso                      |                 | 1 200 g                                   |            |                 |            |                       |                 |
| Preço s/ IVA              |                 | 180 €                                     | 180 €      | 220 €           | 220 €      | 250 €                 | 300 €           |

Um produto **sólido**, de fácil instalação, a cores e varifocal.

Ideal para a vigilância de locais em que o ambiente é particularmente hostil.

Fixa-se facilmente nos tectos, no mobiliário. **Estanque**.

OPÇÃO

Suporte de parede  
PIH-WM  
20€



## PIH-2346XWP MINI-DOMES ANTI-VANDALISMO



Vari focal



Dia/noite varifocal

|                           |                 | PIH-2346XWP   | PIH-2346XSP |
|---------------------------|-----------------|---|-------------|
| Lente                     | Distância focal | 2,9~10 mm   | 9~22 mm     |
|                           | Ângulo de Visão | H   | 94,6°~28,8° |
| V                         |                 | 68,4°~21,6°   | 22,6°~9,8°  |
| Alimentação               |                 | AC 24 V / DC 12 V - Alimentação fornecida           |             |
| Captura                   |                 | Sony 1/3" Super HAD CCD                             |             |
| Resolução                 |                 | Cor 480 linhas / Preto e branco 550 linhas          |             |
| Sensibilidade             |                 | Cor 0,1 lux (F1.2) / Preto e branco 0,02 lux (F1.2) |             |
| Número de píxeis          |                 | 752(H) x 582(V)                                     |             |
| Consumo                   |                 | 3.0W (DC) / 2,5W (AC)                               |             |
| Compensação de contraluz  |                 | Auto  |             |
| Saída de vídeo            |                 | CVBS 1.0 Vp-p 75 Ω                                  |             |
| Norma de Estanquicidade   |                 | IP 68   |             |
| Temperatura de utilização |                 | -10° a +50°C  |             |
| Dimensões (Ø x A)         |                 | Ø 136 x 55 mm; dome Ø 91,8                          |             |
| Peso                      |                 | 1 200 g   |             |
| Preço s/ IVA              |                 | 330 €   | 350 €       |

Câmara a cores e varifocal, **sólida** e de fácil instalação.

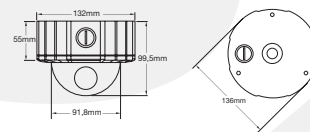
Um produto **sólido**, de fácil instalação, a cores e varifocal.

Ideal para a vigilância de locais onde o ambiente seja particularmente hostil.

Fixa-se **facilmente** nos tectos e paredes. **Estanque**.

OPÇÃO

Suporte de parede  
PIH-WM  
20€



# PIH-0746X

## CÂMARAS ANTI-VANDALISMO



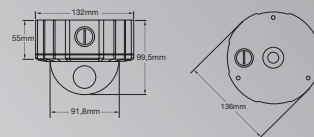
IR 21m

IP 68

Vari focal

Dia/noite com IV

|                           |                   | PIH-0746XWP  | PIH-0746XSP |
|---------------------------|-------------------|--|-------------|
| Lente                     | Distância focal   | 2,9~10 mm  | 9~22 mm     |
|                           | Ângulo de Visão   | H  | 94,6°~28,8° |
|                           |                   | V  | 68,4°~21,6° |
| Alimentação               |                   | AC 24 V / DC 12 V - Alimentação fornecida                                  |             |
| Captura                   |                   | Sony 1/3" Sensor Super HAD CCD   |             |
| Resolução                 |                   | Cor 480 linhas / Preto e branco 520 linhas                                 |             |
| Sensibilidade             |                   | Cor 0,1 lux (F1.2) / Preto e branco 0,02 lux (F1.2) Infravermelhos : 0 lux |             |
| Número de píxeis          |                   | 752(H) x 582(V)  |             |
| Consumo                   |                   | 6.2W (DC) / 4,5W (AC)  |             |
| Compensação de contraluz  |                   | Auto   |             |
| Saída de vídeo            |                   | CVBS 1.0 Vp-p 75 Ω   |             |
| Norma de Estanticidade    |                   | IP 68  |             |
| LED infravermelhos        | Filtro            | 850 nm   |             |
|                           | Ângulo IV coberto | 30°  |             |
|                           | Alcance IV        | 21 m.  |             |
| Temperatura de utilização |                   | -10° a +50°C   |             |
| Dimensões (Ø x A)         |                   | Ø 136 x 55 mm; dome Ø 91,8   |             |
| Peso                      |                   | 1 200 g  |             |
| Preço s/ IVA              |                   | 340 €  | 360 €       |



### OPTION

 Suporte de parede  
 PIH-WM  
 20€


# PIH-0442P

## MINI-DOMES DIA/NOITE



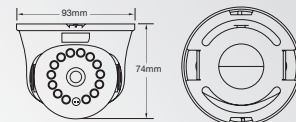
IR 16m

 3,6mm  
6,0mm

480 LINHAS

Infravermelhos

|                           |                   | PIH-0422P3.6                            | PIH-0422P6 | PIH-0442P4.3                  | PIH-0442P6 |
|---------------------------|-------------------|---|------------|-------------------------------|------------|
| Lente                     | Distância focal   | 3,6 mm                                  | 6,0 mm     | 4,3 mm                        | 6,0 mm     |
|                           | Ângulo de Visão   | H                                       | 73°        | 44,5°                         | 73°        |
|                           |                   | V                                       | 54,5°      | 33,1°                         | 54,5°      |
| Alimentação               |                   | DC 12 V (± 10%) - Alimentação fornecida |            |                               |            |
| Captura                   |                   | Sony 1/3" Sensor Super HAD CCD          |            |                               |            |
| Resolução                 |                   | 380 linhas                              |            | 480 linhas                    |            |
| Sensibilidade             |                   | 0,2 lux (F1.8); 0 Lux (IV ON)           |            | 0,5 lux (F1.8); 0 Lux (IV ON) |            |
| Número de píxeis          |                   | 500(H) x 582(V)                         |            | 752(H) x 582(V)               |            |
| Consumo                   |                   | 3.0 W                                   |            |                               |            |
| Compensação de contraluz  |                   | Auto                                    |            |                               |            |
| Saída de vídeo            |                   | CVBS 1.0 Vp-p 75 Ω                      |            |                               |            |
| LED infravermelhos        | Filtro            | 850 nm                                  |            |                               |            |
|                           | Ângulo IV coberto | 30°                                     |            |                               |            |
|                           | Alcance IV        | 16 m.                                   |            |                               |            |
| Temperatura de utilização |                   | -10° a +50°C                            |            |                               |            |
| Dimensões (Ø x A)         |                   | Ø 93 x 74mm                             |            |                               |            |
| Peso                      |                   | 300g                                    |            |                               |            |
| Preço s/ IVA              |                   | 120 €                                   | 120 €      | 160 €                         | 160 €      |



Câmaras Mini-Dome robustas.

LED Infravermelhos integrados. Alcance IV 16 metros.

Dome em alumínio e policarbonato pintado de branco. Alta sensibilidade.

## PIH-2642XP MINI-DOMES

Vari focal



A Cores

|                           |                                 | PIH-2622P3.6 | PIH-2622P6 | PIH-2642P3.6    | PIH-2642P6 | PIH-2622XP      | PIH-2642XP      |  |
|---------------------------|---------------------------------|--------------|------------|-----------------|------------|-----------------|-----------------|--|
| Lente                     | Distância focal                 | 3,6 mm       | 6 mm       | 3,6 mm          | 6 mm       | 3~9 mm          |                 |  |
|                           | Ângulo de Visão                 | H            | 73°        | 44,5°           | 73°        | 44,5°           | 90,2°~31,8°     |  |
| V                         |                                 | 54,5°        | 33,1°      | 54,5°           | 33,1°      | 66,3°~23,9°     |                 |  |
| Alimentação               | DC 12 V - Alimentação fornecida |              |            |                 |            |                 |                 |  |
| Captura                   | Sony 1/3" Super HAD CCD         |              |            |                 |            |                 |                 |  |
| Resolução                 | 380 linhas                      |              |            | 480 linhas      |            | 380 linhas      | 480 linhas      |  |
| Sensibilidade             | 0,2 lux (F1.8)                  |              |            | 0,5 lux (F1.8)  |            | 0,1 lux (F1.3)  | 0,18 lux (F1.3) |  |
| Número de píxeis          | 500(H) x 582(V)                 |              |            | 752(H) x 582(V) |            | 500(H) x 582(V) | 752(H) x 582(V) |  |
| Consumo                   | 2,2 W                           |              |            |                 |            |                 |                 |  |
| Compensação de contraluz  | Auto                            |              |            |                 |            |                 |                 |  |
| Saída de vídeo            | CVBS 1.0 Vp-p 75 Ω              |              |            |                 |            |                 |                 |  |
| Temperatura de utilização | -10° a +50°C                    |              |            |                 |            |                 |                 |  |
| Dimensões (Ø x A)         | Ø 112 x 40,5 mm; dome Ø 98      |              |            |                 |            |                 |                 |  |
| Peso                      |                                 |              |            | 250 g           |            | 270 g           |                 |  |
| Preço s/ IVA              | 100 €                           |              | 100 €      |                 | 150 €      |                 | 150 €           |  |
|                           |                                 |              |            |                 | 200 €      |                 | 250 €           |  |

Mini-domes discretas destinadas aos lugares onde não seja possível a colocação de material encastrável.

Fixam-se sem **dificuldade** em qualquer tipo de suporte (tecto ou parede).

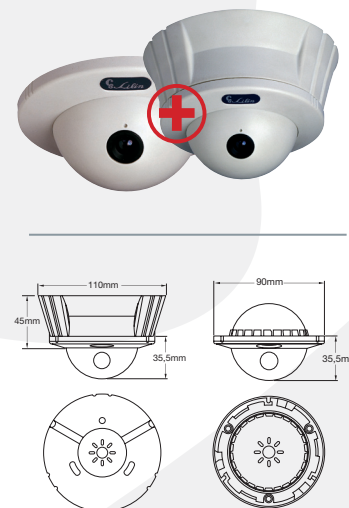
Modelos com Varifocal, servidor integrado (PIH-2622XP, PIH-2642XP).

**Alta resolução** (Série PIH-2642P).

## PIH-2442P MINI-DOMES

Salientes e encastráveis

|                           |   | PIH-2422P3.6 | PIH-2422P6 | PIH-2442P3.6    | PIH-2442P6 |       |
|---------------------------|---|--------------|------------|-----------------|------------|-------|
| Lente                     | Distância focal                         | 3,6 mm       | 6,0 mm     | 3,6 mm          | 6,0 mm     |       |
|                           | Ângulo de Visão                         | H            | 73°        | 44,5°           | 73°        | 44,5° |
| V                         |   | 54,5°        | 33,1°      | 54,5°           | 33,1°      |       |
| Alimentação               | DC 12 V (± 10%) - Alimentação fornecida |              |            |                 |            |       |
| Captura                   | Sony 1/3" Super HAD CCD                 |              |            |                 |            |       |
| Resolução                 | 380 linhas                              |              |            | 480 linhas      |            |       |
| Sensibilidade             | 0,2 lux (F1.8)                          |              |            | 0,5 lux (F1.8)  |            |       |
| Número de píxeis          | 500(H) x 582(V)                         |              |            | 752(H) x 582(V) |            |       |
| Consumo                   | 2,2 W                                   |              |            |                 |            |       |
| Compensação de contraluz  | Auto                                    |              |            |                 |            |       |
| Saída de vídeo            | CVBS 1.0 Vp-p 75 Ω                      |              |            |                 |            |       |
| Temperatura de utilização | -10° a +50°C                            |              |            |                 |            |       |
| Dimensões (Ø x A)         | Ø 110 x 45 mm; dome Ø 62,2              |              |            |                 |            |       |
| Peso                      | 300 g                                   |              |            |                 |            |       |
| Preço s/ IVA              | 100 €                                   |              | 100 €      |                 | 150 €      |       |
|                           |   |              |            |                 | 150 €      |       |



Um produto estético, discreto e de fácil instalação.

Fixações encastráveis e em saliência entregues com cada dome.

Fixam-se facilmente em tectos falso, em placa, e em parede.

# PIH-2542P

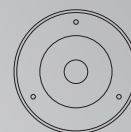
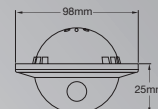
## MINI-DOMES


 3,6mm  
6,0mm

 480  
LINHAS

A Cores, encastráveis

|                           |                 | PIH-2522P3.6                            | PIH-2522P6 | PIH-2542P3.6    | PIH-2542P6 |
|---------------------------|-----------------|---|------------|-----------------|------------|
| Lente                     | Distância focal | 3,6 mm                                  | 6,0 mm     | 3,6 mm          | 6,0 mm     |
|                           | Ângulo de Visão | H                                       | 73°        | 44,5°           | 73°        |
| V                         |                 | 54,5°                                   | 33,1°      | 54,5°           | 33,1°      |
| Alimentação               |                 | DC 12 V (± 10%) - Alimentação fornecida |            |                 |            |
| Captura                   |                 | Sony 1/3" Super HAD CCD                 |            |                 |            |
| Resolução                 |                 | 380 linhas                              |            | 480 linhas      |            |
| Sensibilidade             |                 | 0,2 lux (F1.8)                          |            | 0,5 lux (F1.8)  |            |
| Número de píxeis          |                 | 500(H) x 582(V)                         |            | 752(H) x 582(V) |            |
| Consumo                   |                 | 2,2 W                                   |            |                 |            |
| Compensação de contraluz  |                 | Auto                                    |            |                 |            |
| Saída de vídeo            |                 | CVBS 1.0 Vp-p 75 Ω                      |            |                 |            |
| Temperatura de utilização |                 | -10° a +50°C                            |            |                 |            |
| Dimensões                 |                 | dome Ø 62,5 x 25 mm; anilha Ø 98        |            |                 |            |
| Peso                      |                 | 310 g                                   |            |                 |            |
| Preço s/ IVA              |                 | 100 €                                   | 100 €      | 150 €           | 150 €      |



# SERIES PIH-7522 / 7535

## FAST DÔMES

Aplicação em exterior

Novas versões, novas funções.

Todos os modelos incluem a função de máscara dinâmica, de função de patrulhamento (aprendizagem). As suas lentes estão disponíveis em 22x ou 35x. A instalação exterior faz-se simplesmente fixando o suporte desejado sobre o corpo da dome já estanque.

Novidade  
**2008**



Zoom  
**35x**

|                                    | PIH-7522DHPF   | PIH-7535DHPF    |
|------------------------------------|--|-----------------|
| Alimentação                        | 220V   |                 |
| Captura                            | CCD 1/4" Exview HAD  |                 |
| Resolução                          | 520 linhas a cores / 580 linhas a P & B                          |                 |
| Sensibilidade                      | 0,1 lux a cores a F1.6 (a cores) / 0,01 lux P & B a F1.6 (P & B) |                 |
| Número de píxeis                   | 752(H) x 582(V)  |                 |
| Consumo                            | 22 W   |                 |
| Compensação de contraluz           | On/Off   |                 |
| Saída de vídeo                     | CVBS 1.0 Vp-p 75 Ω BNC   |                 |
| Zoom                               | 22x  | 35x             |
| Distância focal do zoom            | 3,9 mm ~ 85,8 mm   | 3,6 mm ~ 126 mm |
| velocidade manual                  | 0,15 a 120°/seg  |                 |
| velocidade automática (pré-ajuste) | 1 a 255°/seg   |                 |
| velocidade aviso pré-posição       | 360°/seg   |                 |
| velocidade sobre accionam. alarme  | 360°/seg   |                 |
| Focagem                            | Automático ou manual   |                 |
| Íris                               | ALC (Output do nível da zona-alvo ajustável) / Manual            |                 |
| Modos automáticos                  | OFF / AUTO / SEQ / TOUR / PATRULHA (Aprendizagem)                |                 |
| Zonas de máscara                   | On / Off ( 8 zonas )   |                 |
| Conexão de alarme                  | 6 entradas - 1 saída / extensível até 64                         |                 |
| Endereços                          | 1 a 64   |                 |
| Norma de Estanquicidade            | IP 68  |                 |
| Temperatura de utilização          | -10° a +50°C   |                 |
| Dimensões (Ø x A)                  | 210 x 326 mm   |                 |
| Peso                               | 3,2 kg   |                 |
| Accionamento de aquecimento        | On: 15°C, Off: 25°C  |                 |
| Accionamento do ventilador         | On: 35°C, Off: 25°C  |                 |
| Preço s/ IVA                       | 1 400 €  | 1 700 €         |

### SUPORTE OPCIONAL

PIH-520G  
Em Pescaço de Iscine



300 €\* s/IVA

PIH-520H  
Tecto



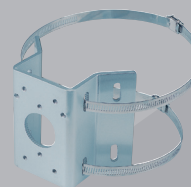
150 €\* s/IVA

PIH-520L  
Parede



80 €\* s/IVA

PIH-CPM  
Suporte de coluna



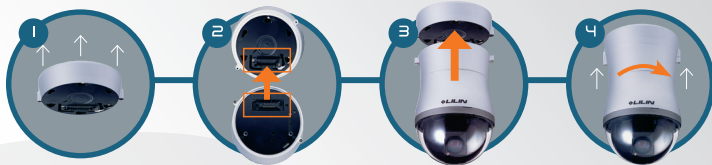
50 €\* s/IVA

\*Somente para os suportes

# SÉRIES PIH-7622 / 7635

## FAST DOMES

Aplicação em interior



De fácil instalação



|                                    | PIH-7622PF                                       | PIH-7635DHPF   |
|------------------------------------|--|--|
| Ângulo de visão                    | H : 50,13° V : 38,73°<br>Tele: H : 2,4° V : 1,8° | H : 53,8° V : 41,6°<br>Tele H : 1,64° V : 1,23°                            |
| Alimentação                        |  | 220VAC   |
| Consumo                            |  | 22 W   |
| Compensação de contraluz           |  | On/Off   |
| Captura                            |  | CCD 1/4" Exview HAD  |
| Distância focal do zoom            | 3,9 mm ~ 85,8 mm                                 | 3,6 mm ~ 126 mm  |
| Abertura da Íris                   |  | F1.6 ~ 16  |
| Número de píxeis                   |  | 752(H) x 582(V)  |
| Resolução                          | 520 linhas                                       | 520 linhas a cores / 580 linhas P & B                                      |
| Sensibilidade                      | 0,3 lux a F1.6 (a cores)                         | 0,1 lux a cores a F1.6 (a cores) / 0,01 lux P & B a F1.6 (P & B)           |
| Saída de vídeo                     |  | CVBS 1.0 Vp-p 75 Ω BNC   |
| Distância focal do zoom            | 22x  | 35x  |
| velocidade manual                  |  | 0,15 a 120°/seg  |
| velocidade automática (pré-ajuste) |  | 1 a 255°/seg   |
| velocidade aviso pré-posição       |  | 360°/seg   |
| velocidade sobre accionam. alarme  |  | 360°/seg   |
| Focagem                            |  | Automático ou manual   |
| Íris                               |  | ALC (Output do nível da zona alvo ajustável) / Manual                      |
| Conexão de alarme                  |  | 6 entradas - 1 saída / extensível até 64                                   |
| Endereço                           |  | 1 a 64   |
| Velocidade Zoom Modelo 22X         |  | Regulável de 0 ~ 7 [7: Aprox. 3.8 Segundos (Tele no máximo) em modo manual |
| Velocidade Zoom Modelo 22X         |  | Regulável de 0 ~ 7 [7: Aprox. 3.8 Segundos (Tele no máximo) em modo manual |
| Abertura Electrónica               |  | Auto / Manual (1/50 ~ 1/100 000 sec)                                       |
| Balanco de brancos                 |  | ATW / PUSH / MWB   |
| Modos automáticos                  |  | OFF / AUTO / SEQ / TOUR / PATRULHA (Aprendizagem)                          |
| Zonas de máscara                   |  | On / Off ( 8 zonas )   |
| Entrada / Saída de alarme          |  | 6 entradas (NC / NO), 1 saída (NC / NO)                                    |
| Regulação de calendário            |  | Entradas Alarmes / Modo Auto / Comutação Dia/noite                         |
| Gestão automática de ruído         |  | 0~36 dB Variável   |
| Temperatura de utilização          |  | -10° a +50°C   |
| Dimensões (Ø x A)                  |  | 238 x 145  |
| Peso                               |  | 3,2 kg   |
| Preço s/ IVA                       | 1 200 €  | 1 600 €  |

Novidade  
2008



580  
LINHAS



128  
PRE-FO

OPÇÃO

Suporte de tecto  
PIH-303P 62€



OPÇÃO

Suporte de parede  
PIH-76WM 50€



# PIH-7625TPF/PIH-7625DWP

## FAST DOMES

Com máscara dinâmica



MÁSCARA 1  
BANCO

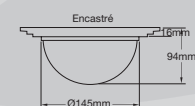
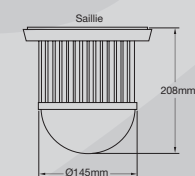
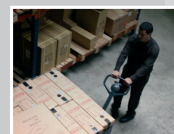
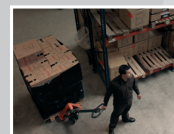
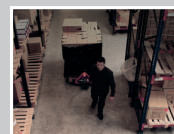
MÁSCARA 2  
PRIVADO

MÁSCARA 1  
BANCO

MÁSCARA 3  
POLÍCIA

|                                  | PIH-7625DWP<br>Grande angular dinâmica                                     | PIH-7625TPF<br>Tracking |
|----------------------------------|--|-------------------------|
| Alimentação                      | 12 V DC - Alimentação fornecida  |                         |
| Consumo                          | 13 W   |                         |
| Captura                          | CCD 1/4" Exview HAD  |                         |
| Zonas de máscara                 | 8  | NÃO                     |
| Nº. píxeis horiz. x vert.        | 795 x 596  |                         |
| Resolução                        | 480 linhas (a cores) / 570 linhas (preto e branco)                         |                         |
| Sensibilidade                    | A cores : 0,1 lux ; P&B : 0,01 lux   |                         |
| Saída de vídeo                   | CVBS 1.0 Vp-p 75 Ω   |                         |
| Distância focal do zoom          | 3,8 - 95 mm - Ângulo 39,2°~1,6°  |                         |
| Zoom                             | 64X (Óptico : 25x + digital: 2,56x)  | Óptico : 25x            |
| Rotações :                       |  |                         |
| velocidade manual                | 0,18 a 180°/seg  |                         |
| velocid. automática (pré-ajuste) | 1 a 255°/seg   |                         |
| velocidade aviso pré-posição     | 1 a 255°/seg   |                         |
| velocid. sobre accionam. alarme  | 360°/seg   |                         |
| Focagem                          | Automática   |                         |
| Íris                             | Automática   |                         |
| Conexão de alarme                | 6 entradas 1 saída   |                         |
| Endereços                        | 1 a 64   |                         |
| Temperatura de utilização        | -5° a +50°C  |                         |
| Dimensões (Ø x A)                | Ø 145 x 208 mm   |                         |
| Peso                             | 2,5 kg   |                         |
| Opção                            | Suporte parede : PIH-303BX (p.31) Tecto : PIH-303P (p.31) Caixas ext. p.17 |                         |
| Preço s/ IVA                     | 1 900 €  | 1 800 €                 |

### TRACKING



Tornando-se a regulamentação mais rígida e verificando-se o aumento da procura das domes exteriores, a Merit Li-Lin criou duas domes com máscara dinâmica.

#### OPÇÃO

Suporte de parede  
PIH-303BX  
62€



#### OPÇÃO

Suporte tecto  
PIH-303P  
62€





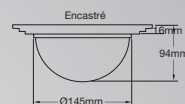
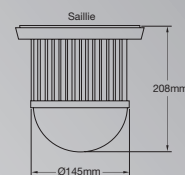
# PIH-7625PFIP

## FAST DOMES IP



### A cores

|                                  | PIH-7000PFIP   | PIH-7625PFIP                         |
|----------------------------------|--|--------------------------------------|
| Alimentação                      | 12 V DC - Alimentação fornecida                                    |                                      |
| Captura                          | CCD 1/4" Super HAD   | CCD 1/4" Exview HAD                  |
| Resolução                        | 480 linhas   | 480 linhas a cores<br>570 linhas P&B |
| Sensibilidade                    | 0,3 lux  | 0,1 lux a cores - 0,01 lux P&B       |
| Número de píxeis                 | 795(H) x 596(V)  |                                      |
| Consumo                          | 13 W   |                                      |
| Saída de vídeo                   | CVBS 1.0 Vp-p 75 Ω BNC   |                                      |
| Distância focal do zoom          | 3,9 - 66,3 mm (17 x)   | 3,8 - 95 mm (25 x)                   |
| velocidade manual                | 0,18 a 180°/seg  |                                      |
| velocid. automática (pré-ajuste) | 1 a 255°/seg   |                                      |
| velocidade aviso pré-posição     | 360°/seg   |                                      |
| velocid. sobre accionam. alarme  | 360°/seg   |                                      |
| Focagem                          | Automática ou manual   |                                      |
| Íris                             | Automática ou manual   |                                      |
| Conexão alarme                   | 4 entradas 1 saída / extensível até 64                             |                                      |
| Endereçamento                    | 1 a 64   |                                      |
| Protocolos                       | UDP/IP, ARP, ICMP, HTTP, TCP, FTP, Telnet, SMTP, DHCP, PPP         |                                      |
| Temperatura de utilização        | -5° a +50°C  |                                      |
| Dimensões (Ø x A)                | Ø 145 x 208 mm   |                                      |
| Peso                             | 2,5 kg   |                                      |
| Opção                            | Suporte mural: PIH-303BX (p.31) Tecto: PIH-303P (p.31) Caixas ext. |                                      |
| Peço s/ IVA                      | 1 600 €  | 1 800 €                              |



Estas domes IP motorizadas dispõem de uma **excelente** placa de aquisição de **TCP/IP** para um funcionamento sobre IP.

Opção de **software de registo** - página 25.

## CAIXAS

### Caixas para Fast Domes

|                           | PIH-510L<br>versão de parede             | PIH-510H<br>versão de tecto | PIH-510G<br>em pescoço de cisne |
|---------------------------|--|-----------------------------|---------------------------------|
| Alimentação               | 12 V DC c/termostato e ventilador        |                             |                                 |
| Alimentação               | fornecido através da alimentação da dome |                             |                                 |
| Temperatura de utilização | -10° a +50°C                             |                             |                                 |
| Estanquicidade            | IP 68                                    |                             |                                 |
| Dimensões (Ø x A)         | 270 x 477,5 mm                           | 270 x 367,15 mm             | 270 x 875 mm                    |
| Peso                      | 5,0 kg                                   | 4,8 kg                      | 10 kg                           |
| Versões IP                | PIH-510LIP                               | PIH-510HIP                  | PIH-510GIP                      |
| Opção                     | -  | PIH-Z6 (extensão 30 cm)     | -                               |
| Preço s/ IVA              | 280 €                                    | 280 €                       | 400 €                           |



#### OPÇÃO

PIH-510CPM :  
Adaptador de esquina e de colu  
para caixa dome  
PIH-510L

# PDR-LCD-8 ÉCRAN LCD COM GRAVADOR

4,8 ou 16 canais integrados

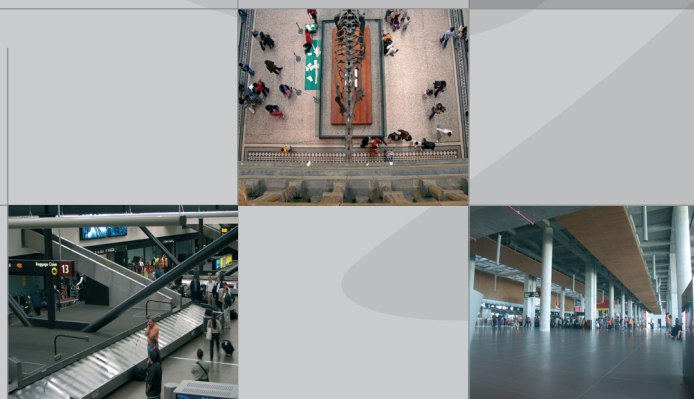


## Novidade 2008

17" com Matriz Activa  
Gravação JPEG2000  
+Transmissões em Rede H.264  
DVR 8 Canais 200 imagens/sec de  
velocidade de gravação  
4 Canais de gravação áudio  
Triplex (Reprodução / Gravação /  
Ethernet)  
Telecomando IV fornecido  
Jog-shuttle para reprodução fácil

## CONSULTA DE SITE INDIVIDUAL OU MULTI-SITE

Este monitor **LCD** com gravador integrado oferece uma grande **simplicidade** de instalação e de utilização. Dispõe de **4, 8 ou 16 entradas BNC** com **looping**, de controlo de domes motorizadas, de um disco rígido amovível, de uma saída de rede para **supervisão à distância** e a possibilidade de um **controlo multi-site**.



# Consulta de rede individual ou multi-sites

## VISÃO MULTI-SITE



- 500Gb
- Controlo des domes motorizadas
- Rede

## VISÃO 1 SITE



|                                 | PDR-LCD-4   | PDR-LCD-8                                  | PDR-LCD-16 |
|---------------------------------|---|--|------------|
| Dimensão LCD                    |   | 17" TFT                                    |            |
| Resolução                       |   | 1280x1024                                  |            |
| Luminosidade                    |   | 300 cd/m <sup>2</sup>                      |            |
| Formato de compressão           |   | JPEG2000 / H.264                           |            |
| Backup                          | 1 Disco Rígido 500Gb amovível + 1 interno opcional (extensível até 750 Gb)          |  |            |
| Entrada Vídeo com Looping       | 4 Canais  | 8 Canais                                   | 16 Canais  |
| Saídas de Vídeos auxiliares BNC |   | Monitor / Spot Monitor                     |            |
| Áudio                           |   | 4 entradas, 1 saída                        |            |
| Écran separado                  |   | 1, 4, 6, 8, 9, 13, 16                      |            |
| Débito de compressão            |   | Baixo, Médio, Elevado, Superior, Máximo    |            |
| Velocidade de gravação          |   | 100im/s (1), 200im/s (2), 400im/s (3)      |            |
| Resolução de gravação           |   | 720x288 (1), 360x288 (2), 360x144 (3)      |            |
| Visualização                    |   | Tempo real para todos os canais            |            |
| Duplex / Triplex                |   | Triplex (Reprodução / Gravação / Ethernet) |            |
| Zoom imagem                     |   | Disponível em live e reprodução            |            |
| Deteccção de movimentos         |   | Grelha 16x12                               |            |
| Mode de gravação                |   | Calendário, Movimento Alarme, Urgência     |            |
| Pesquisa de dados               |   | Barra de pesquisa, Data, Evento            |            |
| Palavra-passe                   |   | Sim  |            |
| Entradas de Alarmes             | 4   | 8  | 16         |
| Saídas relé                     |   | 1  |            |
| Backup                          |   | Via Rede IP, USB2.0                        |            |
| Acessórios                      |   | Telecomando IV fornecido                   |            |
| Conexão à internet              | (TCP/IP) Software de supervisão à distância fornecido (Live, Reprodução, Regulação) |  |            |
| CMS                             |   | Fornecido                                  |            |
| Temperatura de utilização       |   | 5° a +40°C                                 |            |
| Humidade                        |   | Menos de 90%                               |            |
| Dimensões (C x A x P)           |   | 418x230x440mm                              |            |
| Peso                            |   | 8 kg (sem disco rígido)                    |            |
| Preço s/ IVA                    | 1 900 €   | 2 200 €                                    | 2 500 €    |



**DEMONSTRAÇÃO**  
[www.meritlilin.fr](http://www.meritlilin.fr)

## OPÇÃO

PM-2403  
 Suporte de Parede 100€

# PDR-6040A/S\*

## GRAVADORES DIGITAIS

Stand Alone

250 GO

MPEG 4



|                            | PDR-6040S                                 | PDR-6080S   | PDR-6160S                                  | PDR-6164                                   |
|----------------------------|---|---|--|--|
| Modelos                    |   | 1 disco rígido + 1 opcional   |  |  |
| Capacidade                 |   | 250Gb   |  |  |
| Modo de gravação           |   | Alarme externo / Detecção de movimento / Calendário / manual  |  |  |
| Velocidade                 |   | 100 imagens/seg.  |  | 400 imagens/seg.                           |
| Resolução                  |   | 720x240 / 320x240 píxeis  |  | 720 x 480 píxeis                           |
| Calendário                 |   | Calendário regulável para 7 dias e 24 horas, modo de gravação configurável  |  |  |
| Suporte RAID exterior      | 1 interface e-SATA até 2 Tb               | 2 interfaces e-SATA até 4 Tb  |  | Não  |
| Backup                     |   | Pen USB 2.0 / Gravador DVD-RW / FTP   |  | Pen USB (Gravador DVD opcional)            |
| Reprodução                 |   | Para pesquisa de hora / data / alarme   |  |  |
| Velocidade                 |   | RR : 2x, 4x, 6x, / FF, 2x, 4x, 6x   |  |  |
| Compressão                 |   | MPEG4, 1,4 a 5kb/imagem em CIF  |  |  |
| Entrada vídeo (1Vp-p 75 Ω) | 4 canais (BNC interno)                    | 8 canais (BNC interno)  | 16 canais (BNC interno)                    | 16 canais (BNC interno)                    |
| Nomes das Câmaras          |   | 12 caracteres (Chinês e Árabe suportados)   |  |  |
| Looping (1.0 Vp-p 75 Ω)    | Não                                       | 8 canais (BNC interno)  | 16 canais (BNC interno)                    | 16 canais (BNC interno)                    |
| Live                       | 100 imagens/seg.                          | 200 imagens/seg.  | 400 imagens/seg.                           | 400 imagens/seg.                           |
| Saída vídeo (1Vp-p 75 Ω)   | 2 saídas BNC                              | 1 saída BNC   |  | 1 saída BNC                                |
| Saída VGA                  |   | Saída informática inteligente para uma imagem perfeita  |  |  |
| Multiplexor                |   | Cíclico / Zoom / Imagem parada  |  |  |
| Spot                       | Não                                       | Quad, Cíclico, écran inteiro cíclico  |  | Cíclico                                    |
| Alarme                     | 4 entradas de alarmes<br>2 saídas (NO/NC) | 8 entradas de alarmes<br>2 saídas (NO/NC)   | 16 entradas de alarmes<br>2 saídas (NO/NC) | 16 entradas de alarmes<br>4 saídas (NO/NC) |
| Detecção de movimento      |   | Grelha de 30x24 caixas, 8 níveis, sensibilidade, detecção de rasto  |  |  |
| Evento                     |   | Alarme externo, perda de vídeo, paragem gravação, regresso alimentação, detecção movimento, calendário, conexão, formatação HDD |  |  |
| Acessórios                 |   | Telecomando infravermelhos (255 DVR endereçável)  |  | Não  |
| Controlo P/T/Z             | Via RS-232                                | protocolos Lilin e Pelco P/D, telecomando controlável, e navegador de internet  |  | Protocolo LILIN                            |
| Controlo teclado           | Não                                       | Até 255 DVR controláveis por teclado PIH-931D   |  | Não  |
| Rato                       |   | USB / PS-2, drag-n-drop, clique direito, rolete   |  | Sim  |
| Áudio                      |   | entrada 4xRCA / saída RCA (0,7Vp-p, 300Hz a 3KHz)   |  | entrada 16xRCA / 1saída RCA                |
| Rede                       |   | Acesso directo navegador de internet /vários utilizadores   |  |  |
| Protocolo                  |   | ARP, TCP/IP, HTTP, SMTP, FTP, DDNS  |  |  |
| IPScan                     |   | Suportado, instalação fácil por endereço de IP  |  | Não  |
| Autenticação do utilizador |   | 3 níveis : admin, operador e convidado, opção configurável  |  |  |
| Alimentação                |   | AC110V~220V max.; 135W  |  |  |
| Temperatura                |   | -10°~+60°C / humidade : 0%~80%  |  |  |
| Dimensões                  | (lxCxa) 434x411,4x44mm<br>(1U)            | (lxCxa) 434x411,4x88mm (2U)   |  |  |
| Peso                       | -   | 8,5Kg (sem disco rígido)  |  |  |
| Preço                      | 1 000 €                                   | 1 400 €   | 1 600 €                                    | 2 500 €                                    |

\* Especificações sujeitas a mudança

## GRAVADOR H.264

|                          | PVH-AH264        |
|--------------------------|------------------|
| Compressão               | H264             |
| Velocidade               | 200 imagens/sec. |
| Saída vídeo (1Vp-p 75 Ω) | 16 Canais BNC    |
| Resolução                | 1024x768 píxeis  |
| Velocidade               | 200 imagens/sec. |
| Rato                     | Sim              |
| Web                      | Sim              |
| Preço                    | 1 400 €          |



# PDR-2160A/S

## GRAVADORES DIGITAIS

Stand Alone



|                       | PDR-2160AS   | PDR-2160SV |
|-----------------------|--|------------|
| Gravação              | 1x Disco rígido SATA II interno + (como opção 1x Disco rígido SATA II extraível a quente)        |            |
| Backup externo        | 2 Discos rígidos SATA II externos RAID com um total de 8 discos rígidos, 4 Tb de espaço no disco |            |
| Capacidade            | 500Gb  |            |
| Tipo de gravação      | contactos externos / detecção de movimento / calendário / manual                                 |            |
| Velocidade            | 50 imagens/sec.; 100 imagens/sec.  |            |
| Resolução             | 720x240 / 320x240 píxeis   |            |
| Calendário            | Calendário regulável para 7 dias e 24 horas a gravar em detecção, em contínuo ou sem gravação    |            |
| Backup                | Pen USB 2.0 / Gravador externo CDRW USB 2.0  |            |
| CD/RW                 | escrita 52x, re-escrita 32x, leitura 52x   |            |
| Formato de CD         | compatível ISO-9660, plug-and-play   |            |
| Reprodução            | Pesquisa por hora, data / alarme/ detecção de movimento / gravação forçada                       |            |
| Velocidade            | RR : 2x, 4x, 8x, 16x, / AR, 4x, 8x, 16x, 32x, 64x  |            |
| Compressão            | M-JPEG modificado  |            |
| Entrada de vídeo      | 16 canais (BNC interno) 1.0 Vp-p 75 Ω  |            |
| Nomes da Câmara       | 8 caracteres OSD   |            |
| Looping               | 16 canais (BNC interno) 1.0 Vp-p 75  | NÃO        |
| Live                  | 400 imagens/sec.   |            |
| Saída de vídeo        | 2 saídas BNC 1.0 Vp-p 75 Ω   |            |
| S-Vídeo               | 1 canal  |            |
| Saída VGA             | Resolução 800x600 a 1280x1024 píxeis   |            |
| Matriz                | 4 saídas BNC   | NÃO        |
| Multiplexor           | cíclico / zoom digital x2 / imagem parada  |            |
| Visualização separada | apresentação em mosaico 4, 8, 9, 13, 16  |            |
| Alarme                | 16 entradas de alarme / 2 saídas (NO/NC)   |            |
| Detecção de movimento | grelha de detecção 16x12, 5 níveis de sensibilidade, regulação individual por câmara             |            |
| Acessórios            | Telecomando infravermelhos (255 DVR endereçável)   |            |
| Controlo P/T/Z        | protocolos Lilin e Pelco D   |            |
| Controlo teclado      | Até 255 DVR controláveis por teclado PIH-931D  |            |
| RS-485                | 2 conectores RJ-45 para RS-485 com saída 12V; 1xRS-485 para PTZ                                  |            |
| Jog & shuttle         | Botão rotativo de controlo para o menu e reprodução  |            |
| Áudio                 | entrada 4xRCA / 1 entrada e saída gravação (2,2Vp-p, 300Hz a 3KHz)                               |            |
| Rede                  | Servidor Web integrado / software de rede / acesso a multi-utilizadores                          |            |
| Opção internet        | Controlo live / reprodução remota / exportação para AVI  |            |
| Statue DVR            | Estatísticas HTML  |            |
| Outro                 | 2 níveis de identificação  |            |
| Sincronização         | sincronização de DVR por teclado PIH-931D ou PIH-932T  |            |
| Língua                | Chinês / Inglês / Espanhol / Italiano / Japonês / Francês / Alemão / Polaco/Português            |            |
| CPU                   | Processador RISC 32 Bits, 208MHz   |            |
| SO                    | Linux Kernel 2.6   |            |
| Alimentação           | AC90V~260V max.; 135W  |            |
| Temperatura           | -10°~+60°C / humidade: 0%~80%  |            |
| Dimensões             | (lxCxa) 434x414x88mm (2U)  |            |
| Peso                  | 8,5Kg (sem disco rígido)   |            |
| Opção                 | PIH-931D/PIH-932T (obrigatório para gerir as saídas de matriz)                                   | -          |
| Preço                 | 2 100 €  | 1 900 €    |

Actualmente os gravadores permitem ser montados em série, e controlados por teclado, telecomando, etc.

Podem-se exportar os dados gravados num CD-RW, numa pen USB. Saída VGA e 4 saídas BNC transformáveis em matriz.

O produto dos líderes do mercado está finalmente disponível para todos, a um preço imbatível.

### OPÇÃO

Opção Teclado (p.27)  
PIH-931D



# PDR-400/PDR-400IP

## GRAVADORES DIGITAIS

Stand Alone\*

# Gravar em digital de forma simples

PDA

SD CARD

160 GO



|                                 | PDR-400 | PDR-400 IP   |
|---------------------------------|---------|--|
| Entradas vídeo                  |         | 4  |
| Saídas vídeo                    |         | 2 x BNC (1,0 Vp-p composto 75 Ω)   |
| Multivisão                      |         | 1,4  |
| Velocidade de refrescamento     |         | 100 imagens/seg. total   |
| Resolução de visualização       |         | 720 x 576  |
| Modo de gravação                |         | contínuo / manual / por horário / teclado / sensor de vídeo                            |
| Velocidade de gravação          |         | Quad : 25 ips ; écran total : 6,25 ips   |
| Resolução de gravação           |         | 720 x 576 píxeis   |
| Pesquisa des dados              |         | por zona de gravação, por data/hora ou por desencadeamento de alarme                   |
| Formato de compressão           |         | alta qualidade, standard, longa duração  |
| Funções                         |         | execução, paragem, avanço rápido, retorno rápido, imagem parada, écran inteiro         |
| Discos rígidos                  |         | 160 Gb integrado + 1 interno (opcional)  |
| Backup externo                  | NÃO     | Cartão SD  |
| Entradas alarme                 |         | 4NO/NC / sensor de vídeo   |
| Saída de alarme                 |         | 1NO  |
| Áudio                           |         | NÃO  |
| Protocolos                      |         | UDP/IP, ARP, ICMP, HTTP, TCP, FTP, Telnet, SMTP, DHCP, PPP                             |
| Visualização de função          |         | OSD  |
| Visualização de funcionalidades |         | regulação de câmaras, modo de gravação, alarme ON, set-up, protecção com palavra-passe |
| Dimensões (L x A x P)           |         | 434 x 44 x 310 mm (1U)   |
| Peso                            |         | 4 kg (sem HDD)   |
| Opção                           |         | Segundo disco rígido; Software de supervisão fornecido                                 |
| Preço s/ IVA                    | 560 €   | 680 €  |

Esta gama de gravadores digitais de 4 canais torna a instalação de videovigilância acessível aos particulares, tendo em conta os seus preços mais do que atractivos.

Para além disso, o modelo IP é já conceituado pelas suas qualidades de gravação em ADSL, passando agora a funcionar por telefone portátil.

Opção aconselhada para ligar um monitor LCD-CCTV : TV2VGA (p.27)

\*Telefone vendido em separado

# PMH-VS-1000S/PIH-1000SP

## SERVIDOR VÍDEO & CÂMARA

Sobre IP

### SERVIDOR VÍDEO IP 1 CANAL

Servidor vídeo, um canal.  
Compressão de uma imagem analógica para IP  
Software de gravação disponível.



**PIH-0388/0368**  
Versão IP página 6



### CÂMARA SOBRE IP

Câmara IP com montagem C/CS permitindo a instalação da lente adequada, conforme a necessidade de cada instalação.



|                                    | PMH-VS-1000S   | PIH-1000SP   | PIH-1000SHP                      |
|------------------------------------|--|--|----------------------------------|
| Auto-íris                          | -  |  | DC ou drive de vídeo             |
| Alimentação                        | 10 à 24 V DC   |  | 12 V DC                          |
| Consumo                            | < 10 W   |  | 12 W                             |
| Nº píxeis horiz. x vert.           |  | 704 x 576  |                                  |
| Resolução                          |  | 380 linhas   | 480 linhas                       |
| Sensibilidade                      | -  |  | 0,5 lux a F1.2                   |
| Entrada de vídeo                   | 1.0 Vp-p 75 w, Composto, BNC, Detecção auto NTSC/PAL |  | -                                |
| Interface de rede                  |  | Ethernet (10 Base-T)   |                                  |
| Modo de compressão                 |  | JPEG ; Motion JPEG   |                                  |
| Regulação de vídeo                 |  | Luminosidade, Contraste, Tonalidade, Saturação   |                                  |
| Protocolos                         |  | TCP/UDP/IP, ARP, ICMP, HTTP, FTP, Telnet, SMTP, DHCP, PPP  |                                  |
| Performance                        |  | 25 imagens por segundo, largura de banda de 800 Ko/seg.  |                                  |
| Desencadeamento de evento & Backup |  | Desencadeamento por : Hora / Entrada GPIO / Detecção de movimento / Conexão de rede / etc.<br>Backup : armazenamento de dados / FTP / E-mail / http / relé de saída / etc. |                                  |
| Conexão de alarme                  |  | 4 entradas 1 saída / extensível até 64   |                                  |
| Endereçamento                      |  | Por ARP, RS-232 ou instalador de IP  |                                  |
| Protocolos                         |  | UDP/IP, ARP, ICMP, HTTP, TCP, FTP, Telnet, SMTP, DHCP  |                                  |
| Actualização do software           |  | Local ou à distância por FTP   |                                  |
| Sistema requerido                  |  | MICROSOFT IE 4.x ou 5.x ou outro, Navegador Netscape 4.x para Windows 95/98/NT, Linux, etc   |                                  |
| Segurança                          |  | Palavra-passe de acesso( 2 utilizadores)   |                                  |
| Temperatura de funcionamento       |  | +5° a +50°C  |                                  |
| Dimensões (L x A x P)              |  | 77 x 54 x 142 mm   |                                  |
| Peso                               |  | 1,1 kg   |                                  |
| Opção                              | -  |  | suporte e alimentação fornecidos |
| Preço s/ IVA                       | 400 €  | 520 €  | 580 €                            |

### SOFTWARE NVR

O software NVR permite a gravação num PC local de 1 a 36 fast domes IP e/ou servidores de vídeos.

Grátis até 4 Canais  
NVR 16 canais : 600 € s/ IVA  
NVR 36 canais : 1200 € s/ IVA



## PIH-804/PIH-810/PIH-800II DISTRIBUIDOR/EXPANSOR DE ALARMES/TECLADOS

|   | PIH-804<br>distribuidor | PIH-810<br>expansor alarmes | PIH-800II<br>teclado                                | PIH-800IIL<br>teclado | PIH-932T<br>teclado | PIH-931D<br>teclado |
|---|-------------------------|-----------------------------|---|-----------------------|---------------------|---------------------|
| Alimentação                                       | 12 V DC                 | 90 - 250 V AC               | 12 V DC   |                       |                     |                     |
| Consumo   |                         |                             | 3 W   |                       |                     |                     |
| Joystick  | -                       | -                           | 2 eixos   |                       | 3 eixos             |                     |
| Regulação de interruptores DIP<br>(endereçamento) | -                       | 1 à 64                      | Directamente na dome<br>ou na matriz até 8 teclados |                       | Por software        |                     |
| Saída(s)  | 4 x RS-485              | 1 x RS-485                  | 1 x RS-485  |                       |                     |                     |
| Entrada   |                         |                             | 1 x RS-485  |                       |                     |                     |
| Entradas de alarmes                               | -                       | 1 à 64                      | -   | -                     | -                   | -                   |
| Distância max. para RS 485                        |                         |                             | 1 000 m   |                       |                     |                     |
| Temperatura de utilização                         | -5° a +50°C             |                             | -5° a +60°C   |                       |                     |                     |
| Dimensões (L x A x P)                             | 105 x 40 x 135 mm       | 373 x 48 x 206 mm           | 370 x 190 x 83 mm                                   |                       | 340 x 103 x 194 mm  |                     |
| Peso  | 400 g                   | 2,2 kg                      | 1,2 kg  |                       | 1,3 kg              | 1,35 kg             |
| Preço s/ IVA                                      | 150 €                   | 280 €                       | 380 €   | 440 €                 | 460 €               | 700 €               |



O Expansor de Alarmes PIH-810 permite aumentar o número de entradas de alarme - até **64** - ligados a um Fast Dome.

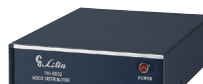
O teclado, bastante compacto, apresenta numerosas **funcionalidades**. Pode estar, quer ligado directamente às Fast Domes para lhes dirigir os movimentos graças ao **joystick**, quer conectado, via uma matriz, a um conjunto de câmaras fixas ou domes, ou ainda a outros teclados servidores.

O PIH-800IIL permite uma utilização em paralelo com Linux.

## PIH-6001 ACESSÓRIOS

### Vídeo

|                                | Amplificador : PIH-6001    | Distribuidor : PIH-6002 | Timer: PIH-6003M            |
|--------------------------------|----------------------------|-------------------------|-----------------------------|
| Alimentação                    | 250 V AC                   |                         |                             |
| Consumo                        | 1,82 W                     |                         | 2 W                         |
| Ganho/alta frequência          | 10 Hz - 4,5 MHz (±3 dB)    | -                       | -                           |
| Entrada de vídeo               | CVBS 1.0 Vp-p 75 Ω         | 1x1.0 - 2.0 Vp-p 75 Ω   |                             |
| Saída de vídeo                 | 0.4 - 2.0 Vp-p 75 Ω        | 4x1.0 - 2.0 Vp-p 75 Ω   | 1.0 - 2.0 Vp-p 75 Ω         |
| Ganho de ruído máximo          | 12 dB (± 3 dB)             | 1 dB                    | -                           |
| Frequência de largura de banda | 4,5 MHz                    | 1 Hz - 15 MHz           | -                           |
| Frequência de resposta         | -                          | 10 Hz - 15 MHz          | -                           |
| Dimensões (L x A x P)          | 151 x 56 x 186 mm          |                         |                             |
| Peso                           | 1,3 kg                     |                         | 1,23 kg                     |
| Regulação data - horário       | -                          | A/M/J-H/M/S             |                             |
| Regulação título               | -                          | -                       | 16 caracteres alfanuméricos |
| Regulação de brilho            | 80 % de brancos, regulável | -                       | -                           |
| Preço s/ IVA                   | 67 €                       | 67 €                    | 90 €                        |





## MONITORES LCD OU TFT

Os monitores são o ponto vital de uma instalação; um monitor de má qualidade pode estragar a instalação das melhores câmaras do mundo e desapontar o cliente.

O monitor LCD de alta qualidade ou o TFT de gama alta, com uma imagem perfeita, écran 4/3 para respeitar as medidas de visionamento.

Especificações consoante a disponibilidade.



OPÇÃO

Suporte de parede  
PM-2403  
100€

### LCD Standard

Preços em actualização frequente. Consulte-nos.

|         | PMH-ST17V | PMH-ST19V | PMH-ST22V |
|---------|-----------|-----------|-----------|
| Medidas | LCD 17"   | LCD 19"   | LCD 22"   |

### Pacotestandard+TV2VGA

|         | PMH-ST17VT | PMH-ST19VT | PMH-ST32VT |
|---------|------------|------------|------------|
| Medidas | LCD 17"    | LCD 19"    | LCD 32"    |



### LCD com entrada BNC

|         | PMH-ST17V3 | PMH-ST19V3 | PMH-ST32V3 |
|---------|------------|------------|------------|
| Medidas | LCD 17"    | LCD 19"    | LCD 32"    |

Não temos preços publicados destes produtos, a fim de podermos ter preços actualizados conforme o mercado.



**VGA2TV**  
Conversor  
VGA para BNC

**TV2VGA**  
Conversor  
BNC para VGA



## MONITOR DE TESTE ÉCRAN LCD 7"

com acessórios para câmaras de teste

| IW-2535DN                 |   |
|---------------------------|---|
| Alimentação               | DC12V/Baterias alcalinas ou recargáveis |
| Consumo                   | 8 W                                     |
| Resolução                 | 320 x RGB x 240 píxeis                  |
| Tamanho de écran          | 3,5"                                    |
| Rácio de contraste        | 250 : 1                                 |
| Brilho                    | 250 cd/m <sup>2</sup>                   |
| Entrada de vídeo          | 1 x BNC                                 |
| Saída de vídeo            | -                                       |
| Entrada e Saída de Áudio  | -                                       |
| Inversão de imagem        | -                                       |
| Temperatura de utilização | -10° a +60°C                            |
| Temperatura de armazenam. | -20°~70°C                               |
| Dimensões (L x A x P)     | 95 x 95 x 25 mm                         |
| Peso                      | 620 g                                   |
| Preço                     | A consultar                             |

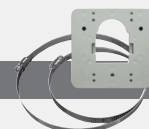
# TPH-4000HS

## CAIXAS



Caixas para câmaras

|                                     | CITY124            | CITY230                   | TPH-5000HS         | TPH-4000HS         |
|-------------------------------------|--------------------|---------------------------|--------------------|--------------------|
| Utilização                          | c/termostato       | c/termostato + ventilação | interior           | c/termostato       |
| Alimentação                         | 230 V AC           |                           |                    |                    |
| Materiais                           | Policarbonato      |                           |                    |                    |
| Acabamento                          | Branco             |                           |                    | Branco marfim      |
| Dimensões de janela (LxA)           | 82 x 68 mm         |                           | 103 x 86 mm        | 72 x 50 mm         |
| Dimensões exter. (LxAxP)            | 145 x 110 x 375 mm | 145 x 110 x 375 mm        | 135 x 140 x 450 mm | 140 x 120 x 330 mm |
| Comprimento máximo (câmara + lente) | 250 mm             | 250 mm                    | 250 mm             | 220 mm             |
| Suporte                             | incluído           | opcional                  | -                  | incluído           |
| IP                                  | -                  | -                         | -                  | IP 66              |
| Peso                                | 2,3 kg             | 2,3 kg                    | 4 kg               | 4 kg               |
| Preço s/ IVA                        | 66 €               | 66 €                      | 132 €              | 110 €              |



Estas caixas de alumínio para câmaras protegem **eficazmente** as câmaras.

### OPÇÃO

BR-20 :  
Adaptador de coluna  
(83mm-178mm)  
para caixa TPH-4000HS  
36€  
*Versão 67-137mm por encomenda*

# ARMAZENAMENTO

## DISCO RÍGIDO

Para gravação digital

**Sob consulta**

# WINDOWS MOBILE

## TELEFONE PORTÁTIL

Para consulta à distância



## SUPORTES DE PAREDE



|                  | MB-052-2        | PIH-500         | PIH-500L                  | HM-L1        |
|------------------|-----------------|-----------------|---------------------------|--------------|
| Particularidades | tamanho pequeno | tamanho pequeno | 2 escolhas de comprimento | Articulado   |
| Materiais        | Aço             | Injecção ABS    | Injecção ABS              | Injecção ABS |
| Carga máxima     | 1,8 kg          | 1,8 kg          | 2 kg                      | 4 kg         |
| Comprimento      | 86 mm           | 153 mm          | 153 mm e 213 mm           | 164 mm       |
| Cor              | Prateado        | Cinzento claro  | Branco sujo               | Preto        |
| Peso             | 68 g            | 80 g            | 75 g                      | 90 g         |
| Preço s/ IVA     | 9 €             | 7 €             | 9 €                       | 8 €          |

|                       | PIH-5004L                   | PIH-303P<br>tecto                                       | PIH-303BX<br>parede |
|-----------------------|-----------------------------|---|---------------------|
| Tipo                  | para caixas                 | Suporte interior para Fast domes para domes motorizadas |                     |
| Particularidades      | Rótulo                      |   |                     |
| Materiais             | alumínio cinzento antracite | Aço   | alumínio            |
| Carga máxima          | 10 kg                       | 30 kg   |                     |
| Dimensões (c x A x L) | 309 x 85 x 99 mm            | 248 x 470 x 200 mm                                      | 148 x 385 x 175 mm  |
| Peso                  | 600 g                       | 3,6 kg  | 1,2 kg              |
| Opção                 | Para PIH-0123/<br>PIH-0143  | PIH-303PEX :<br>extensão de 30 cm (34€)                 | -                   |
| Preço s/ IVA          | 17 €                        | 67 €  | 67 €                |

|                       | PM-14M                                   | PM-2403   |
|-----------------------|--|---|
| Particularidades      | parede - monitor 36 / 55cm               | suporte parede - 2 eixos para LCD   |
| Materiais             | metal                                    |   |
| Carga máxima          | 50 kg                                    | 15 kg   |
| Dimensões (c x A x L) | prato 24 x 34 cm<br>braço-parede : 54 cm | regulação na frente : 34 a 54 cm<br>regulação altura : 30 a 53 cm<br>braço-prato : 62 / 54 cm |
| Peso                  | 3,8 kg                                   | 1,7 kg  |



A fim de se poder fixar as câmaras ou caixas em sítios estratégicos, a Merit Li-Lin apresenta uma gama de suportes adaptados ao conjunto de imposições de instalação.

Merit Li-lin presente em 24 países no mundo



#### **MERIT LI-LIN EUROPE**

ZAC des Bellevues  
4-6, Avenue du gros chene  
BP 70285  
95617 ERAGNY-SUR-OISE  
TEL: 01 34 48 58 58  
FAX : 01 34 48 92 00  
[www.meritlilin.fr](http://www.meritlilin.fr)  
contact@meritlilin.fr

#### **OPTIVISUS**

Av. 5 de Outubro, 122-B  
1050-061 Lisboa  
Telef. +351 21 791 07  
87  
Fax. +351 21 796 81 68  
<http://www.visus.pt/>  
optivisus@visus.pt